

# L'ÉVALUATION INSTITUTIONNELLE : EN ROUTE VERS UN CHANGEMENT DE PARADIGME

"Comment concevoir son dossier d'autoévaluation lors d'une évaluation institutionnelle ? Comment mobiliser les parties prenantes ?"

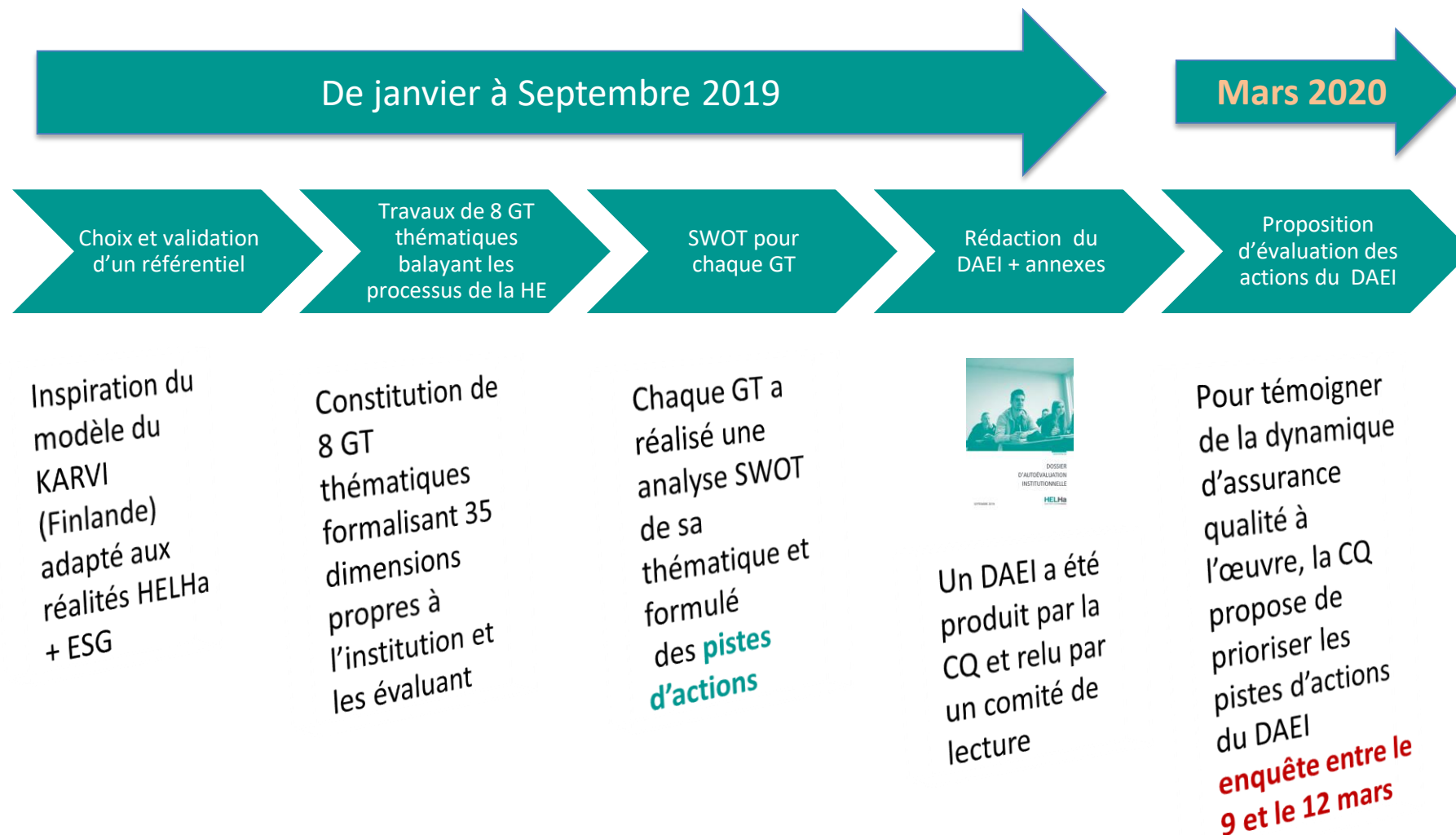
# Méthodologie de l'évaluation

- **Du point de vue de l'AEQES** : le cadre
  - 2 vagues successives d'évaluation
    - **HELHa dans la vague 1 : 2020**
  - Une grille de lecture : les [ESG](#)
  - Un DAEI (dossier d'autoévaluation institutionnelle) avec SWOT et plan d'actions
  - Grande liberté des EES pilotes
    - Des balises méthodologiques à construire
    - Un planning de visite à proposer (choix des thématiques et intervenants)
  - Une visite d'un comité d'experts
  - Un rapport d'évaluation
  - Un plan d'action institutionnel

# Un DAEI mais pas que...

- Découpage et formalisation d'une cartographie des processus qui structurent l'activité.
- Documenter et évaluer ces processus.
- Constituer le DAEI
- Proposer un Manuel Qualité basé sur le travail de documentation effectué par les équipes.
- Proposer une horloge qualité qui traduit le cycle d'amélioration continue à tous les niveaux de la HE.

# Méthodologie de l'évaluation



Groupes de travail	Thématiques abordées
GT 1 : SMQ En lien direct avec les questions du référentiel	Politique qualité Lien SMQ et stratégie Participation et Acteurs Communication  >> documentation via la description des différentes phases d'évolution institutionnelle
GT 2 : Programmes et apprentissages	Ressources (humaines et conceptuelles) > directeur des programmes Elaboration (input, output, procédures d'approbation et adhésion) Mise en œuvre (éléments pédagogiques) Evaluation <u>et</u> procédures de suivi des programmes
GT 3 : Administration étudiante	Admission (facettes administratives, financières et académiques) Progression (organisation du PAE en particulier) + validation fiches ECTS Reconnaissance (suppléments au diplôme, certification, codiplômation)  Mobilité internationale étudiant Procédure de veille sur les outils
GT 4 : GRH	Processus de recrutement Développement professionnel Formalisation et cohérence de la politique des ressources humaines
GT 5 A : Ressources pour l'apprentissage - pédagogique (Moodle)	Supports de cours Centres de documentation  Partenariats Plate-forme d'apprentissage ConnectED (formation à)
GT 5 B : Ressources pour l'apprentissage - social (SAR) - infrastructure	Aide à la réussite  Politique Infrastructure et liens avec les parties prenantes Outils numérique au service de la pédagogie Mobilité (accessibilité de l'étudiant)
GT 6 A : Communication externe	Politique de communication externe Choix des canaux de communication Adéquation des contenus
GT 6 B : Communication interne	Politique de communication interne Information et formation à l'information Gestion documentaire