

# Accompagner les transitions

---

Un enjeu pour les milieux d'accueil, les écoles et les établissements de formation initiale



Des transitions tout au long de la vie.....









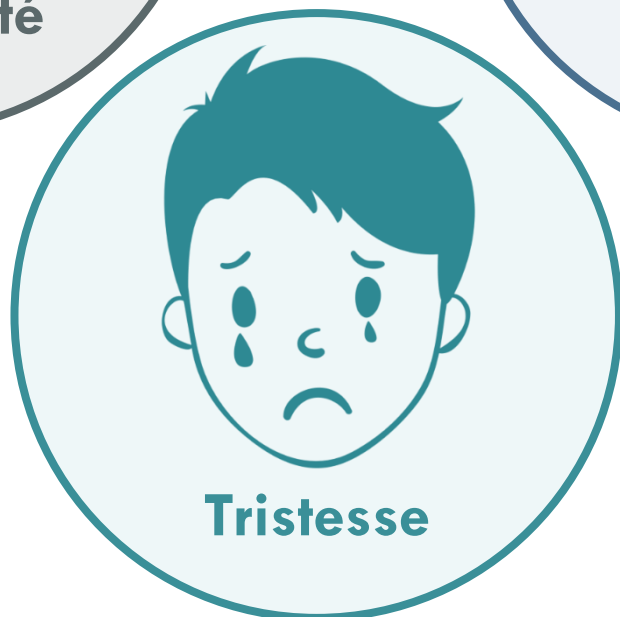
**Désorienté**



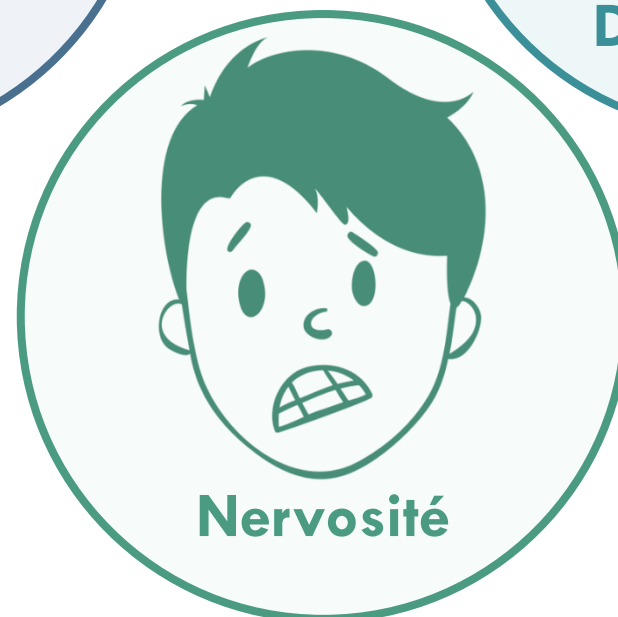
**Anxiété**



**Déstabilisé**



**Tristesse**

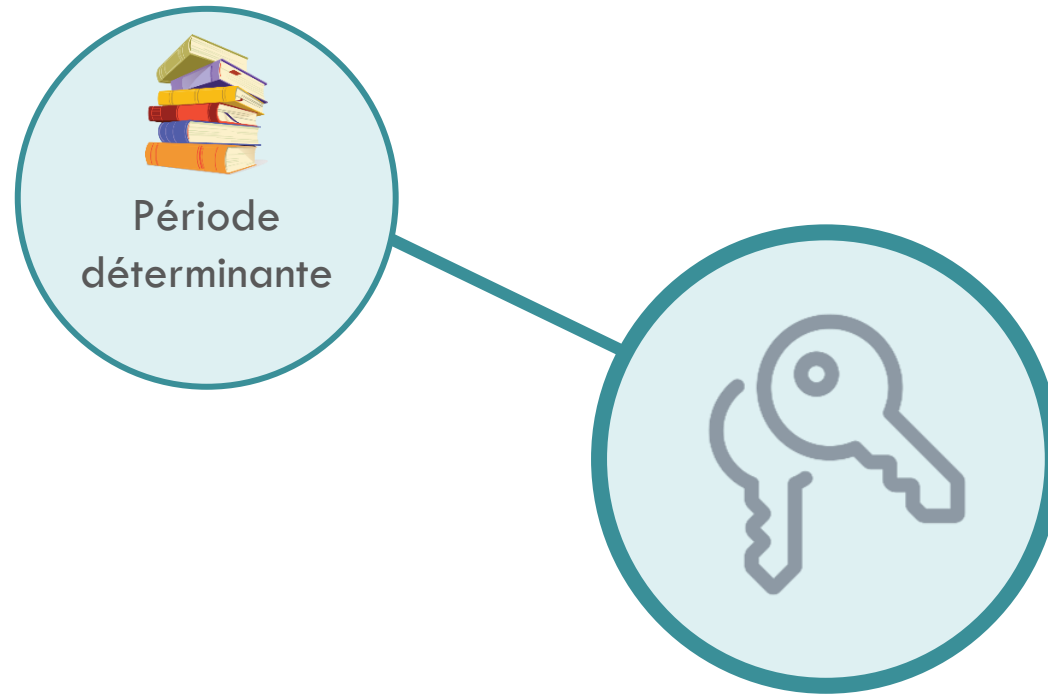


**Nervosité**

# La transition : une question clé



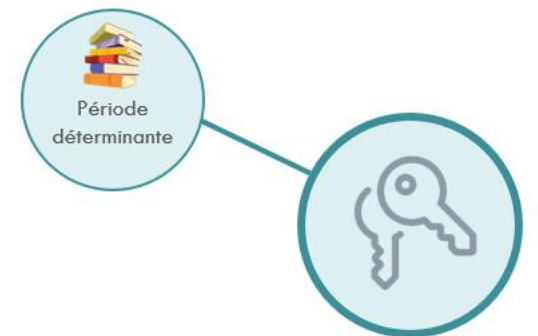
# La transition : une question clé



# Accompagner les transitions, plus qu'un défi, une nécessité dans une approche holistique de l'enfant et des familles

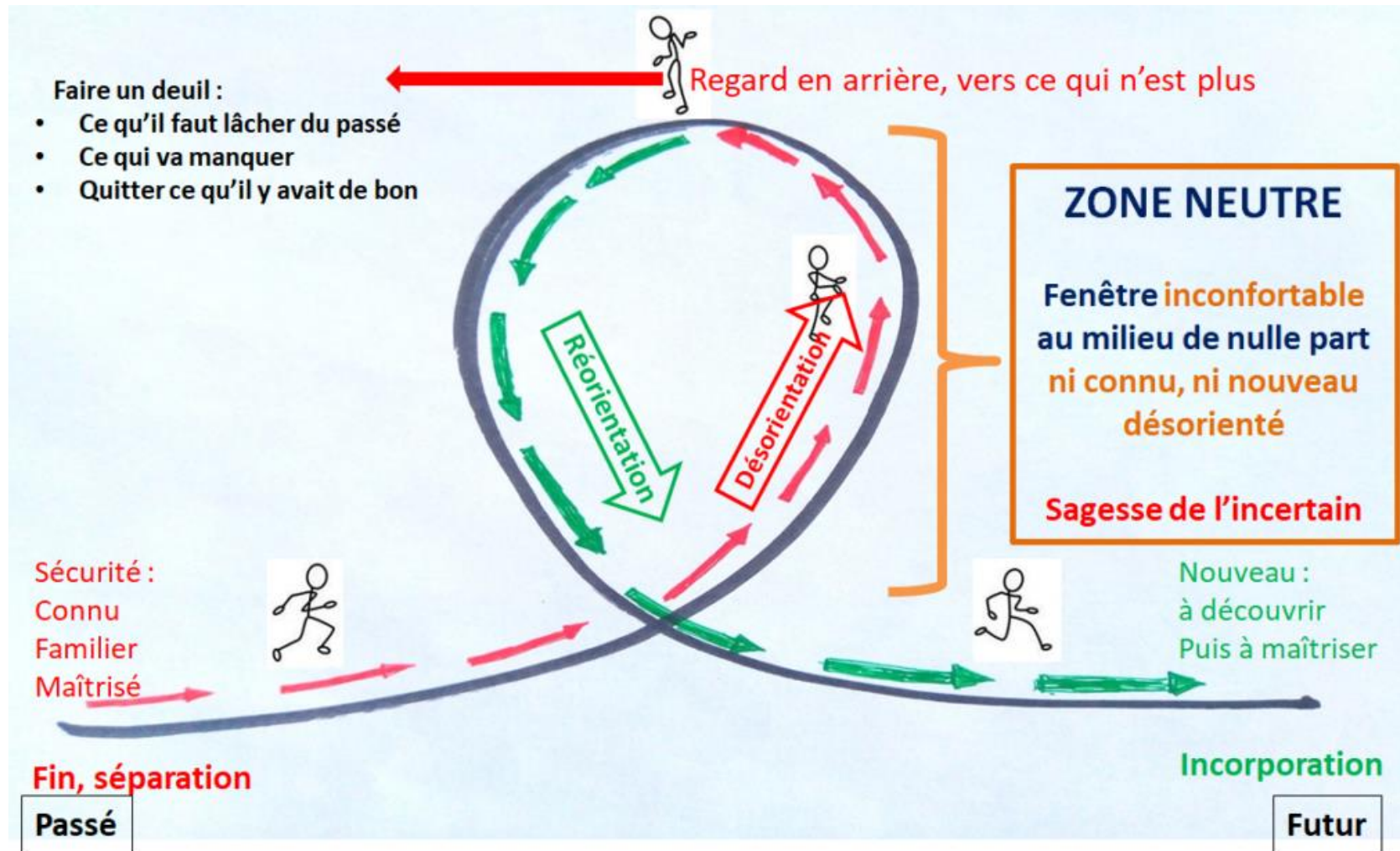
Bridges (2006) distingue la notion de **changement**, qui reflète une **réalité concrète et objective** vécue par un individu (l'entrée en crèche, la reprise du travail, l'entrée à l'école, ...), de la notion de **transition**, qui constitue la **partie subjective** du changement (adaptation interne, psychologique, que l'individu opère face à ce changement).

C'est cette partie subjective et la façon dont l'individu va la gérer, qui détermine **le degré de difficulté et le temps nécessaires** pour une réelle adaptation à ce changement.





# Les processus de transition

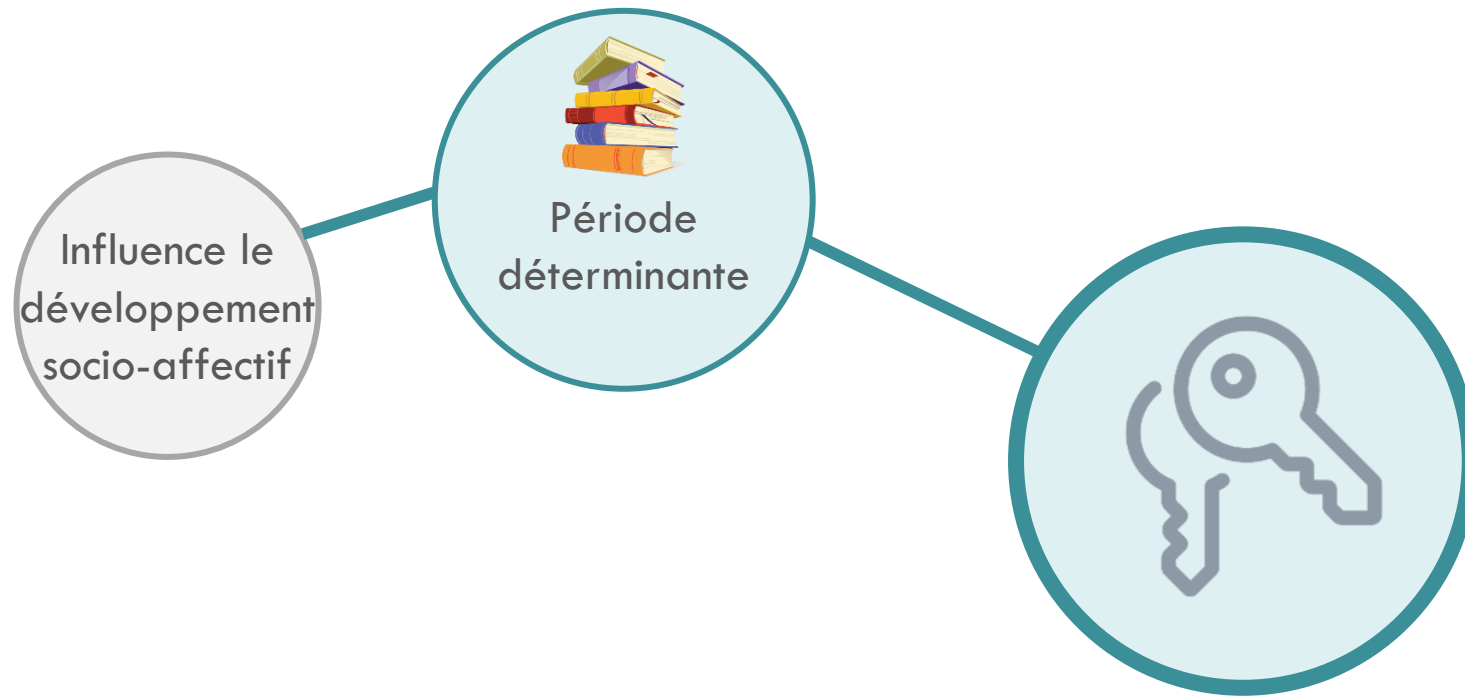


(Nutters, s.d.)

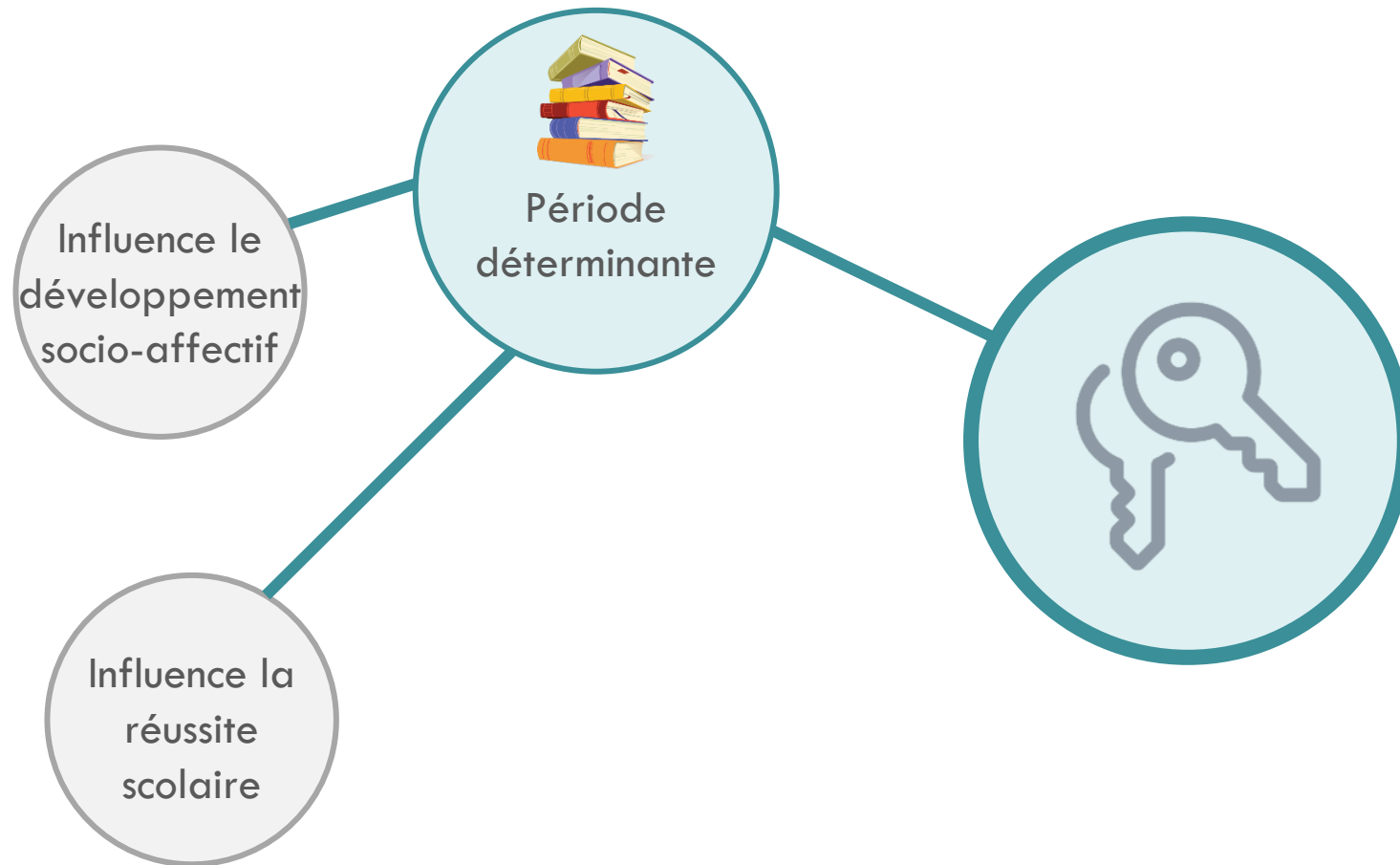
---

*« Plus ou moins subites et durables, elles peuvent introduire des blocages sinon des crises dans leur développement mais, conjointement aussi, y susciter les motifs d'invention de nouvelles conduites, de nouveaux projets et valeurs » (Baubion-Broye & Hajjar, 1998).*

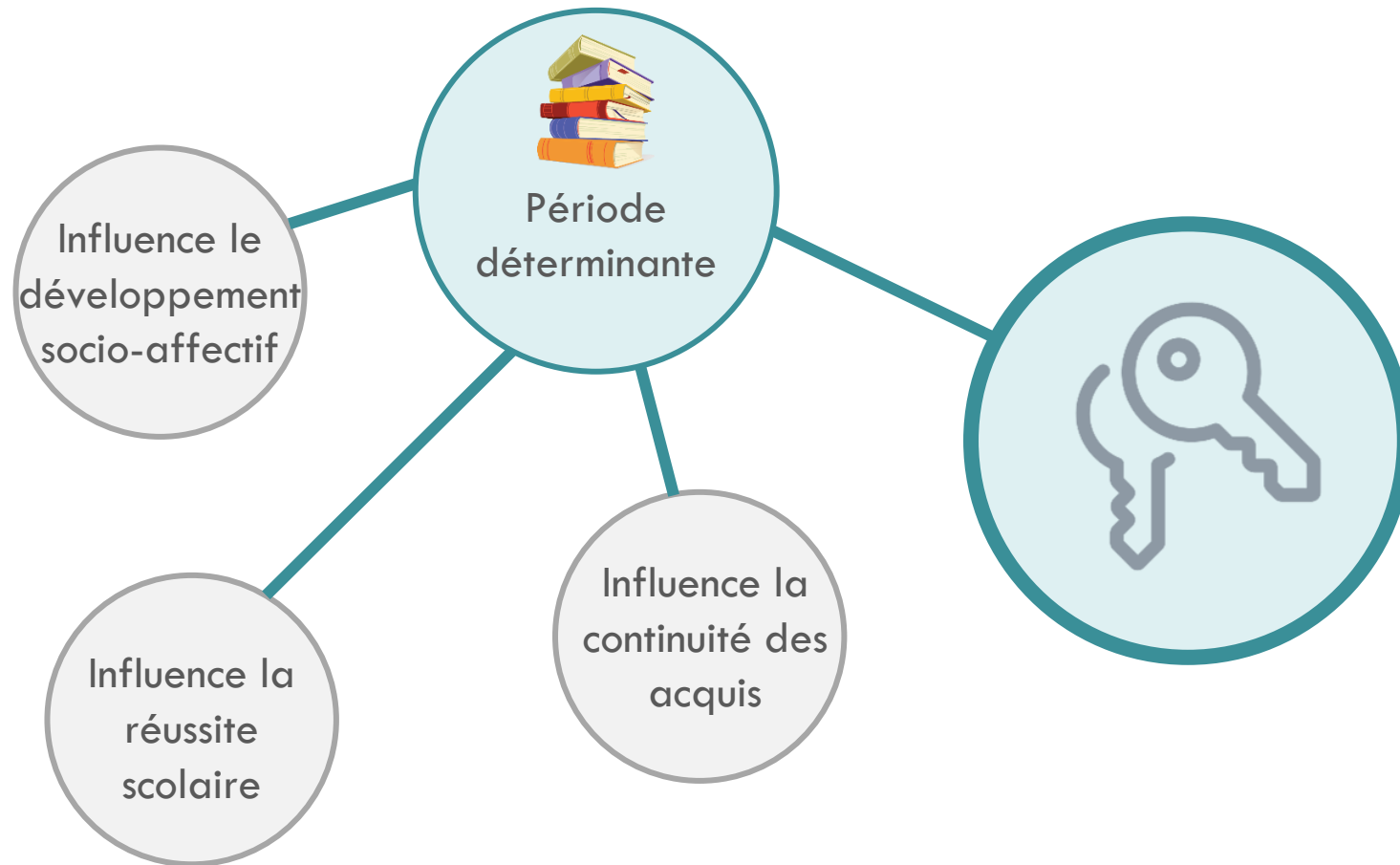
# La transition : une question clé



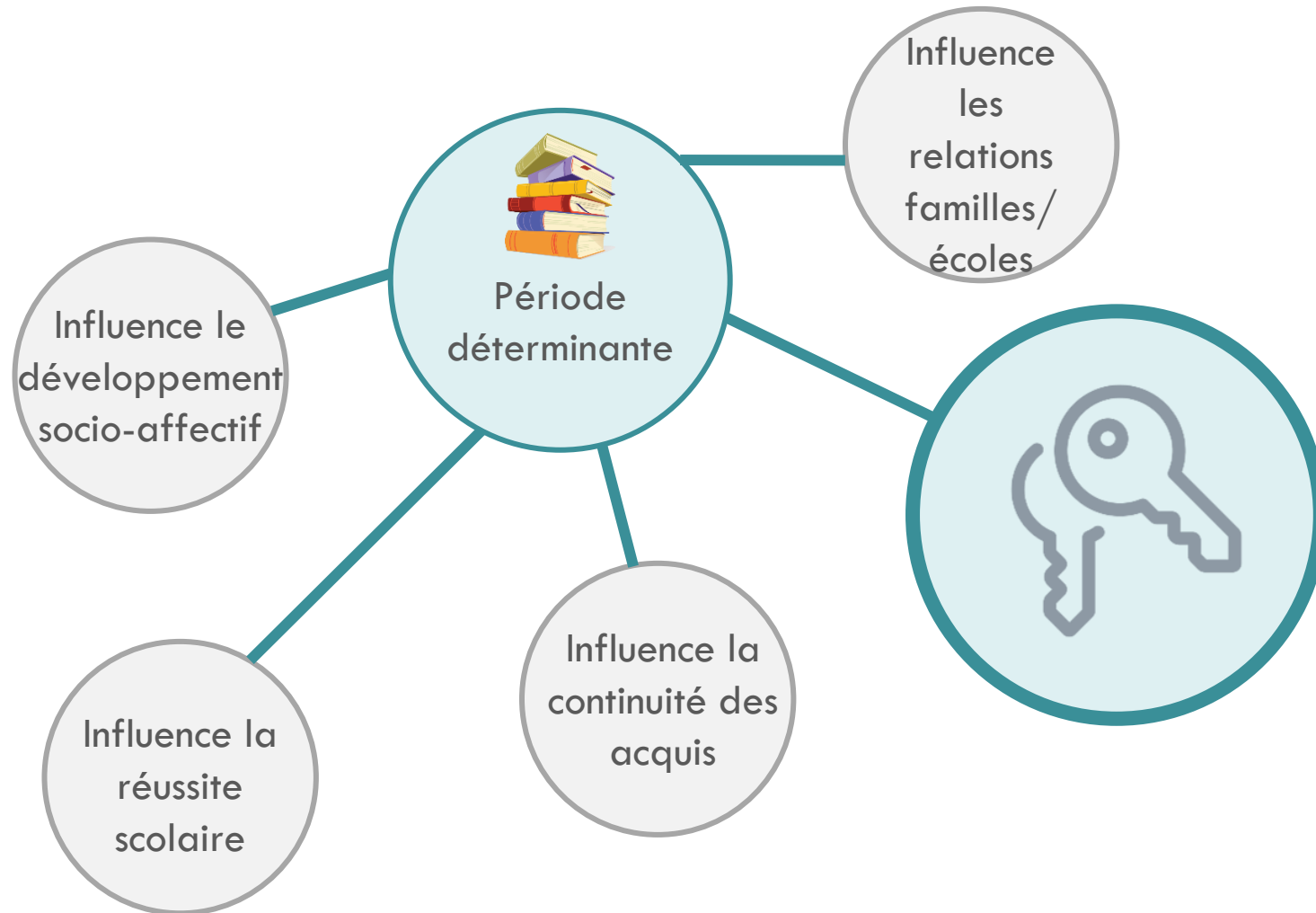
# La transition : une question clé



# La transition : une question clé

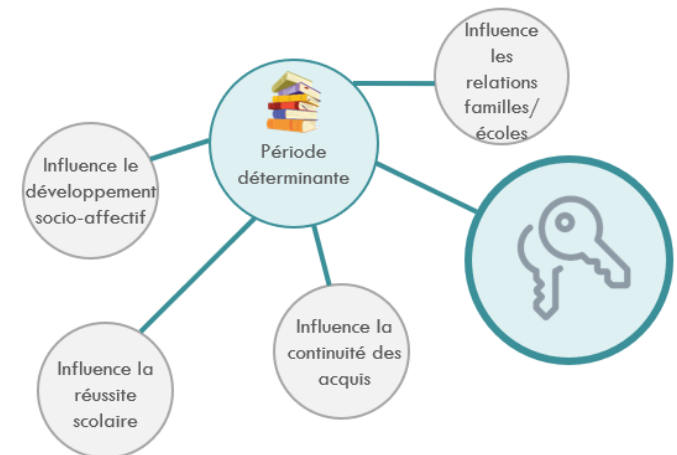


# La transition : une question clé

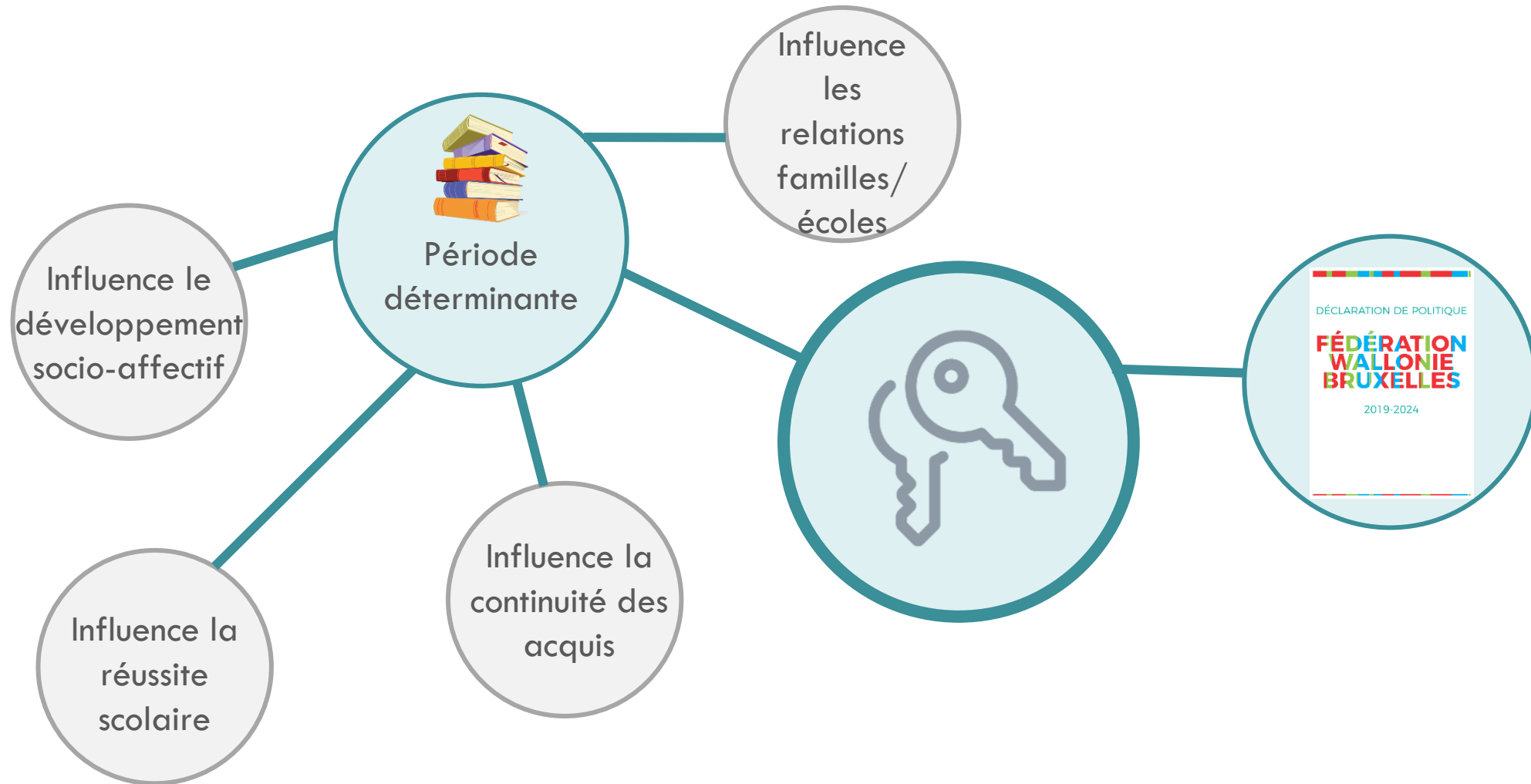


# La transition : une question clé

« Elles revêtent une signification importante dans la vie d'un individu et contribuent à forger son identité »  
(Griebel et Niesel, 2015)

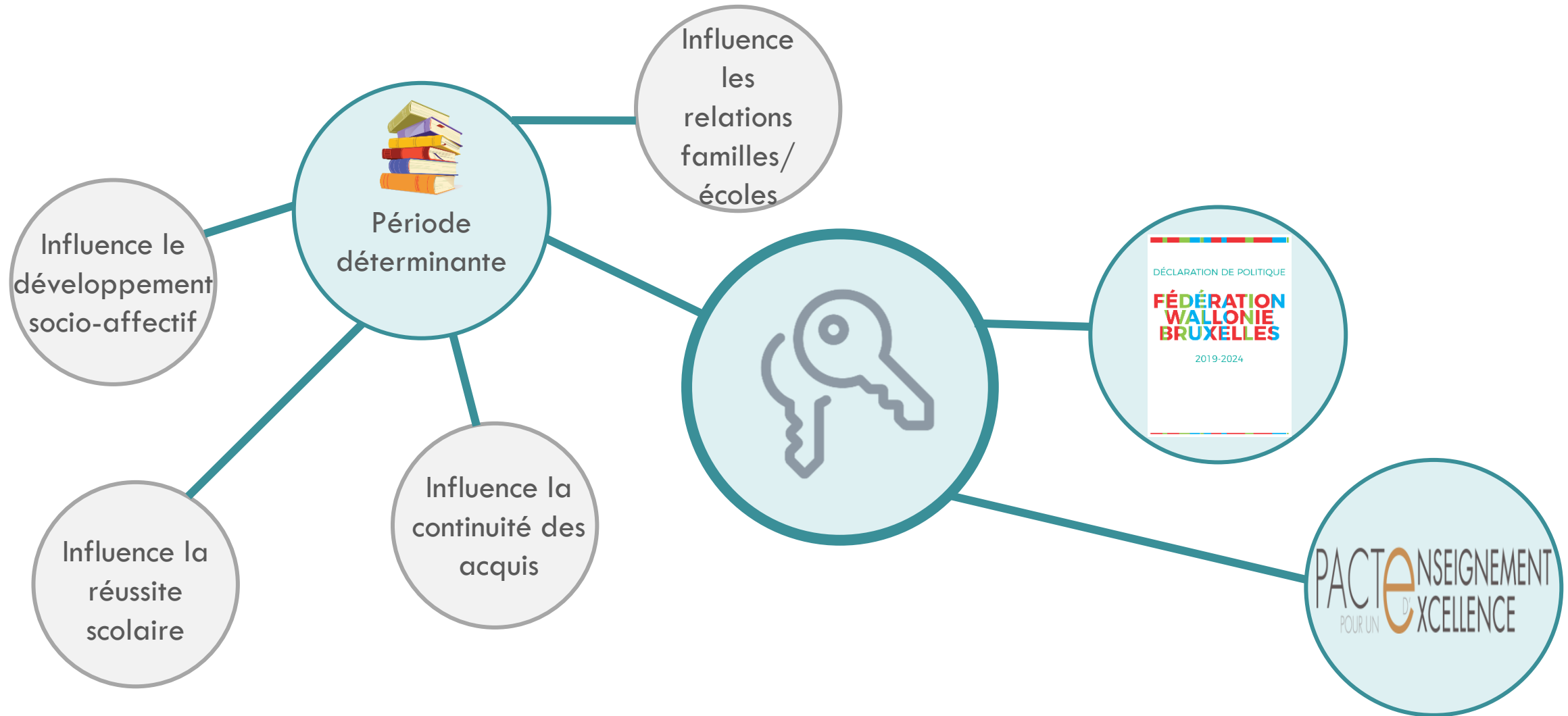


# La transition : une question clé

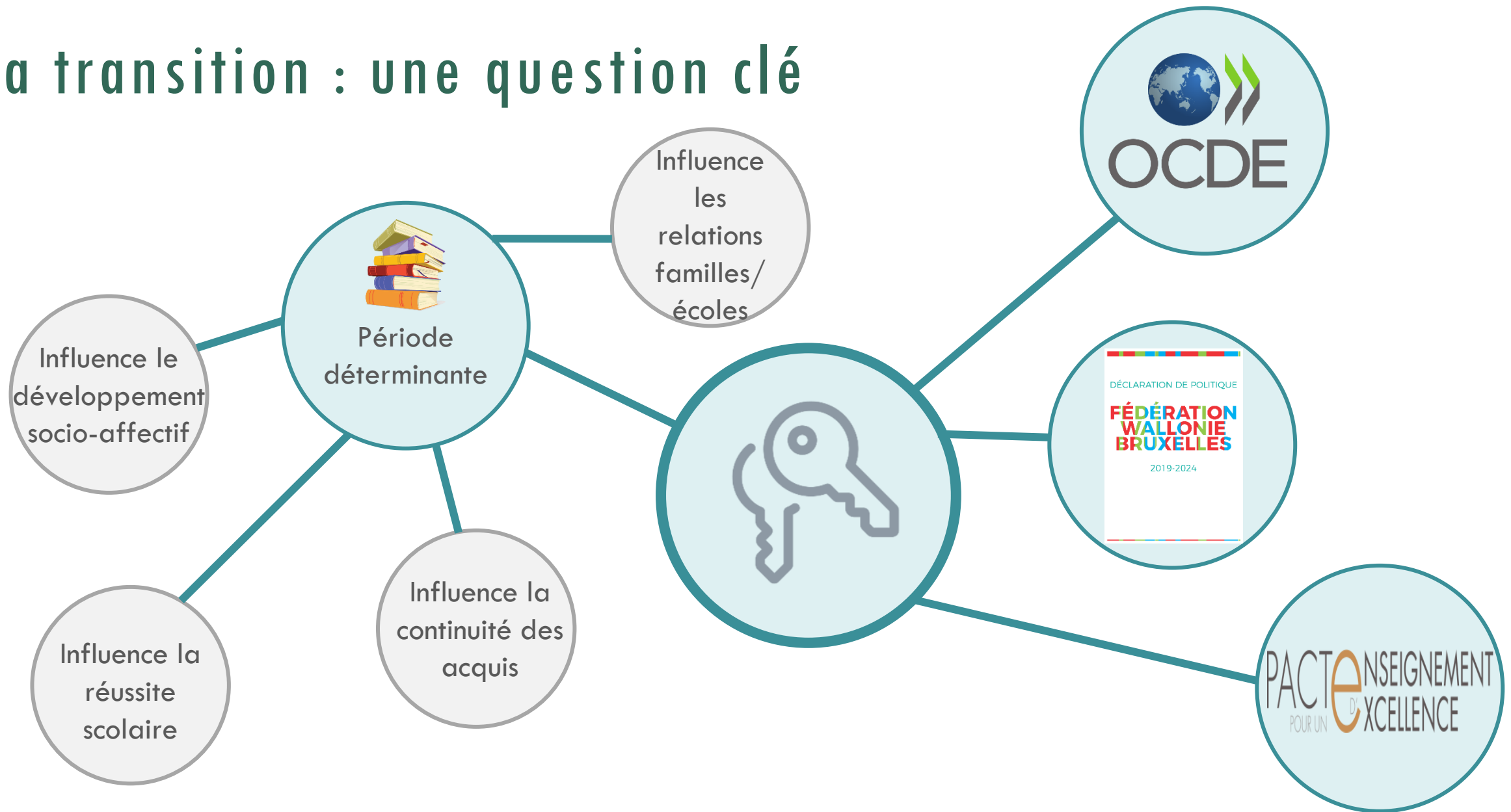




# La transition : une question clé



# La transition : une question clé



# Les constats du terrain

- Que voyons-nous dans les milieux d'accueil du jeune enfant ?
- Que constatons-nous dans les écoles ?
- Quels sont les enjeux pour la formation initiale?

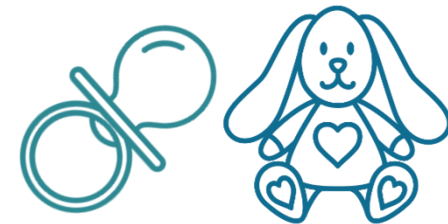
10 / 21

# Peu de pratiques

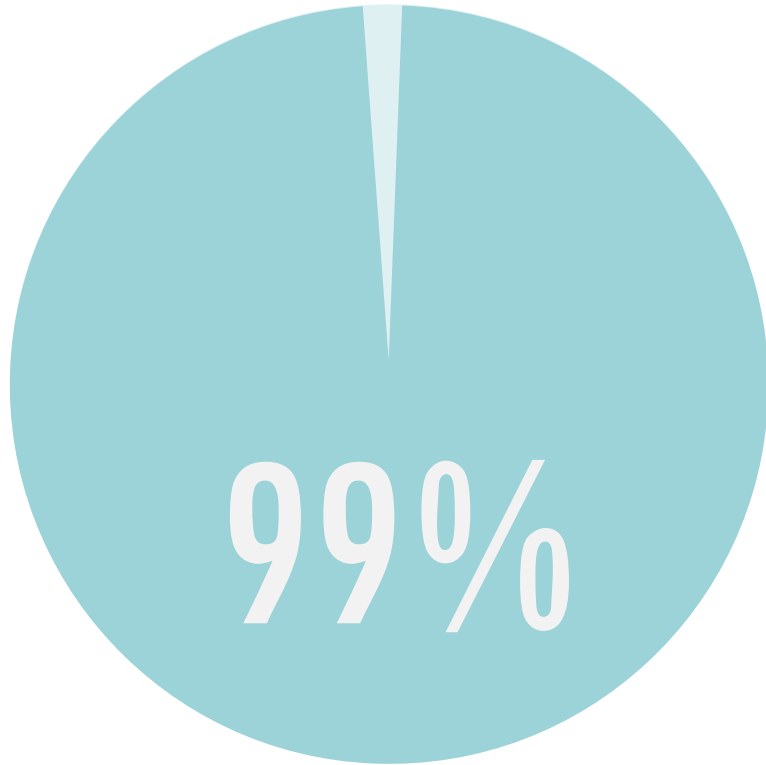
10 / 21

- Autoriser à certains moments tétines, doudous, ...
- Tenir une réunion de parents
- Envoyer une lettre de bienvenue
- Communiquer avec les parents
- ...

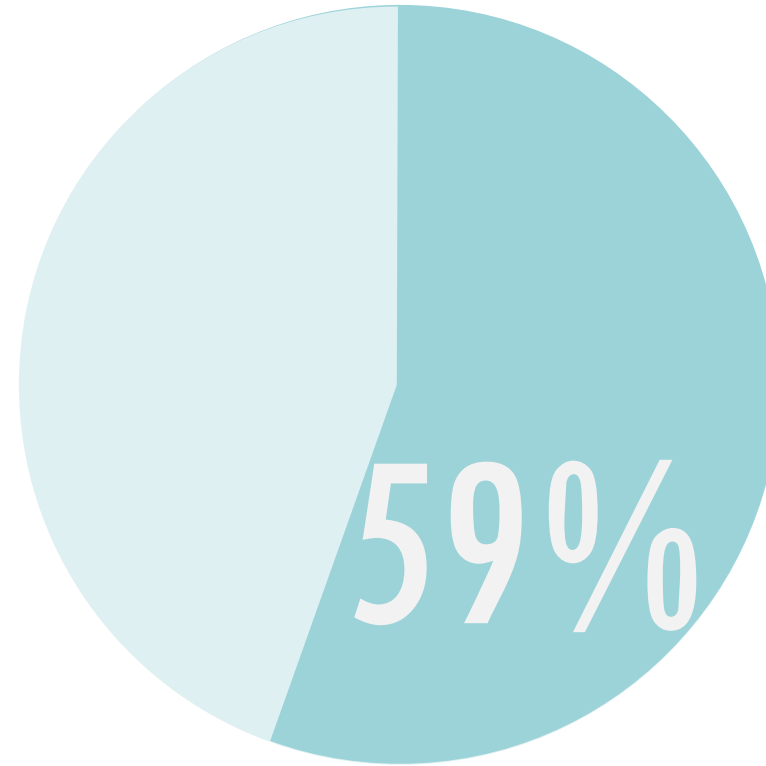
# Objets transitionnels accessibles à la crèche?



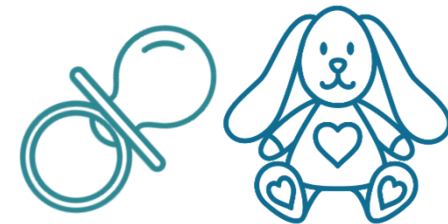
# Objets transitionnels accessibles à l'école ?



À certains moments



À tous moments

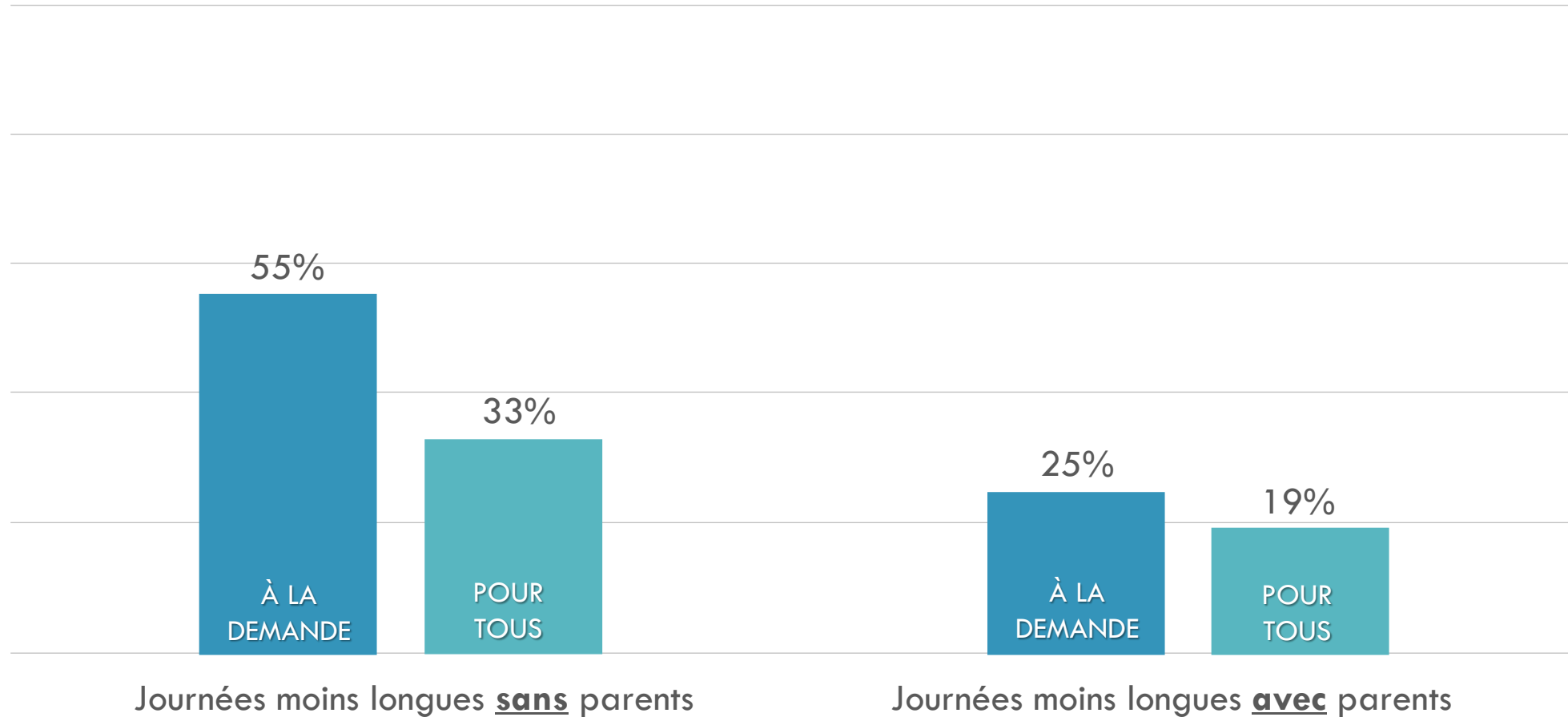


# Pratiques de familiarisation tous égaux ? À la crèche





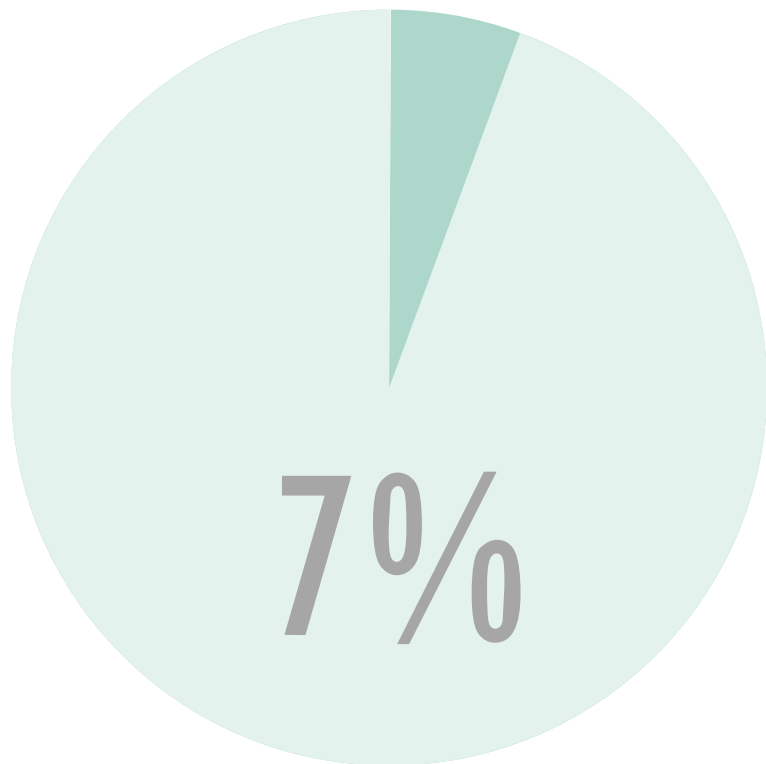
# Pratiques de familiarisation tous égaux ? À l'école



# Collaboration avec les écoles quasi inexistantes?



# Collaboration avec les lieux d'accueil quasi inexistante?



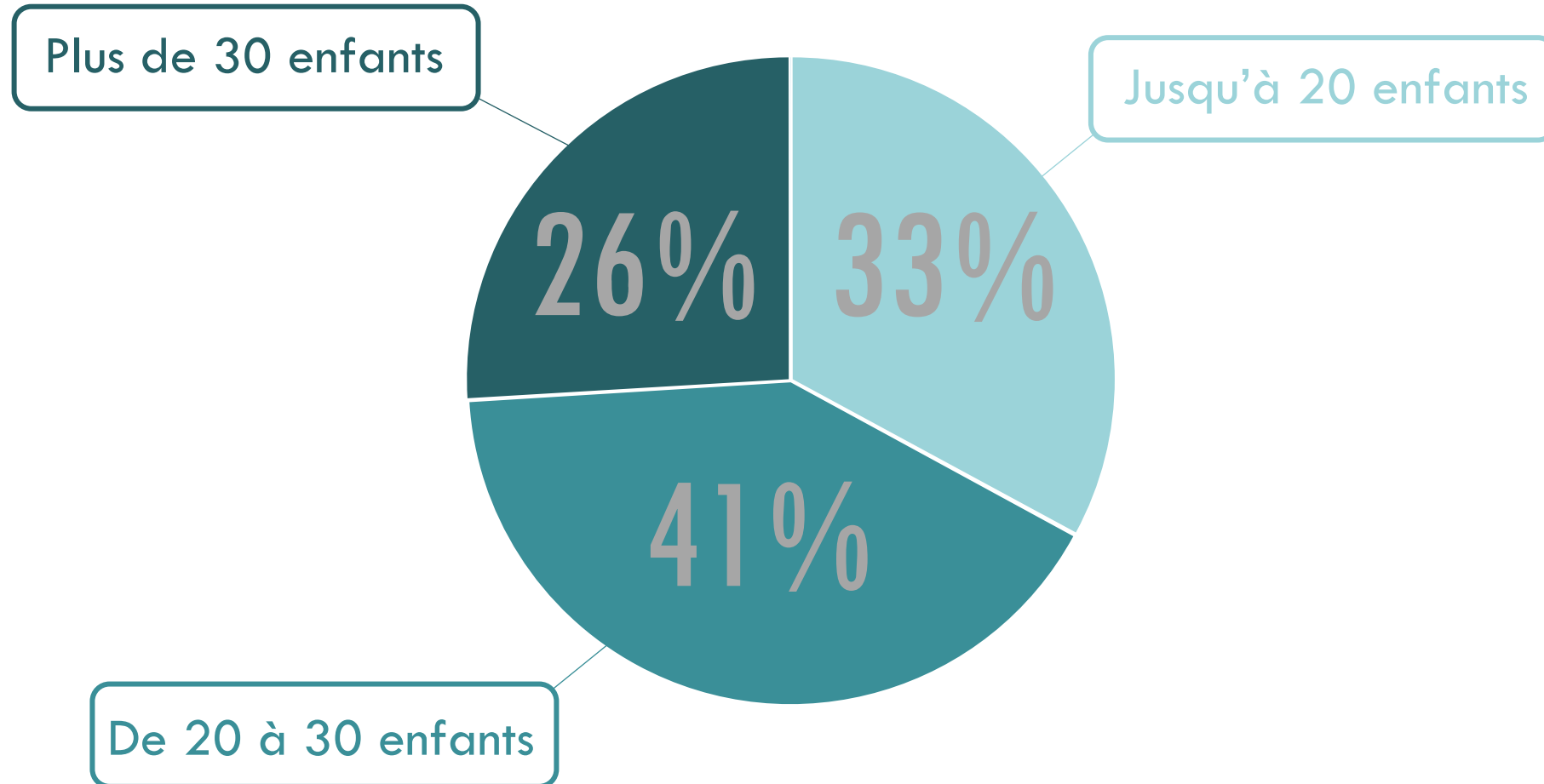
- Contact
- Échanges
- Visites
- ...



# Les conditions liées à l'école sont-elles un frein ?

- Instabilité des équipes éducatives
- Formation continue : seulement 4%
- Classes surpeuplées ?





# Les conditions sont-elles un frein ?

- Instabilité des équipes éducatives
- Formation continue : seulement 4%
- Classes surpeuplées
- Crèches/écoles : fossé entre deux mondes



LIEUX D'ACCUEIL

42 m<sup>2</sup>



ÉCOLE

180 m<sup>2</sup>

? m<sup>2</sup>



A rounded rectangular card with a light blue background. It features a stylized icon of a young boy's head and shoulders. Below the icon, the text reads "Jean" and "2,5 ans" in a bold, sans-serif font.



# Les conditions liées à la réalité de l'accueil du tout jeune enfant sont-elles un frein ?

- Instabilité des équipes éducatives, absence du personnel, pénurie de personnel qualifié
- Méconnaissance de l'univers scolaire mais également des structures de l'ATL
- Formation initiale très peu axée sur cette question de la transition qui met peu en relation les différents acteurs de l'accueil
- Formation continue : quelques initiatives en ce sens (Fraje,...) mais qui restent trop anecdotiques





## Que faire ?

- Stabiliser le personnel/renforcer le travail d'équipe
- Susciter la collaboration crèche/école/ATL
- Investir dans la formation
- Questionner le cadre
- Offrir une familiarisation pour chaque enfant



