

Atelier 7

Faire sortir les crèches de leurs murs : dehors - prise de risque et continuité

Sabine Godechard – Anne Legrand

Contacts:

a.legrand@helmo.be – sabine.godechard@hech.be



Organisation de l'atelier

- Présentation et introduction
- Plongeons-nous au cœur des EE ! Mise en situation
- Pratiques liées à l'IEE
- Quels enjeux?
- Partage de ressources



Présentation et introduction

- Duo psychopédagogues en HE (appui expériences crèche provinciale « Les Pacolets » - Ecole maternelle)
- Thématique dans l'air du temps oui mais encore?
- Partage d'**expériences** – Réflexion autour des **enjeux** (pour les MA et pour la formation initiale) – Liens avec des **ressources**

Introduction

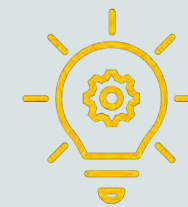
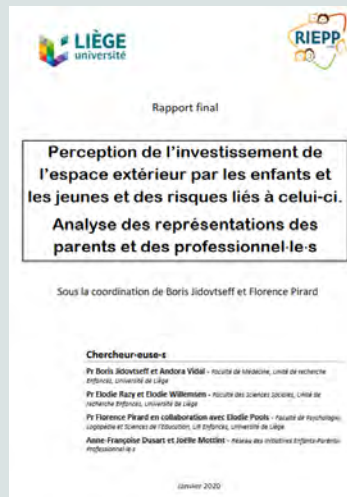
- **Préoccupation récente** en FWB
- **Littérature abondante** sur le sujet faisant état de divers constats
- **Expérience danoise** « kindergarden in the forest » - Respect et éducation à l'environnement inscrits dans les textes légaux
- **Expérience italienne** à Reggio Emilia - L'environnement comme agent d'apprentissage



Introduction



- « Perception de l'IEE par les enfants et les jeunes et les risques liés à celui-ci. Analyse des représentations des parents et des professionnel-le-s (recherche commanditée par l'ONE – 2020)



Liens avec des propositions de pistes méthodologiques



Plongeons-nous au cœur des EE

Mise en situation

JOURNÉE BAC AEJE - NAMUR 28/04/23 - ATELIER 7
ANNE LEGRAND & SABINE GODECHARD

Plongeons-nous au cœur des EE !

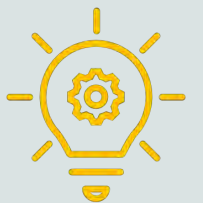
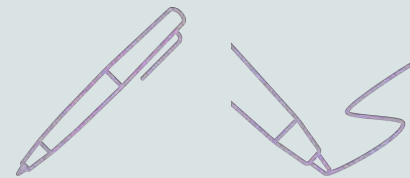


Qu'évoque pour vous le titre choisi pour cet atelier?

*« Faire sortir les crèches de leurs murs :
dehors – prise de risque et continuité »*

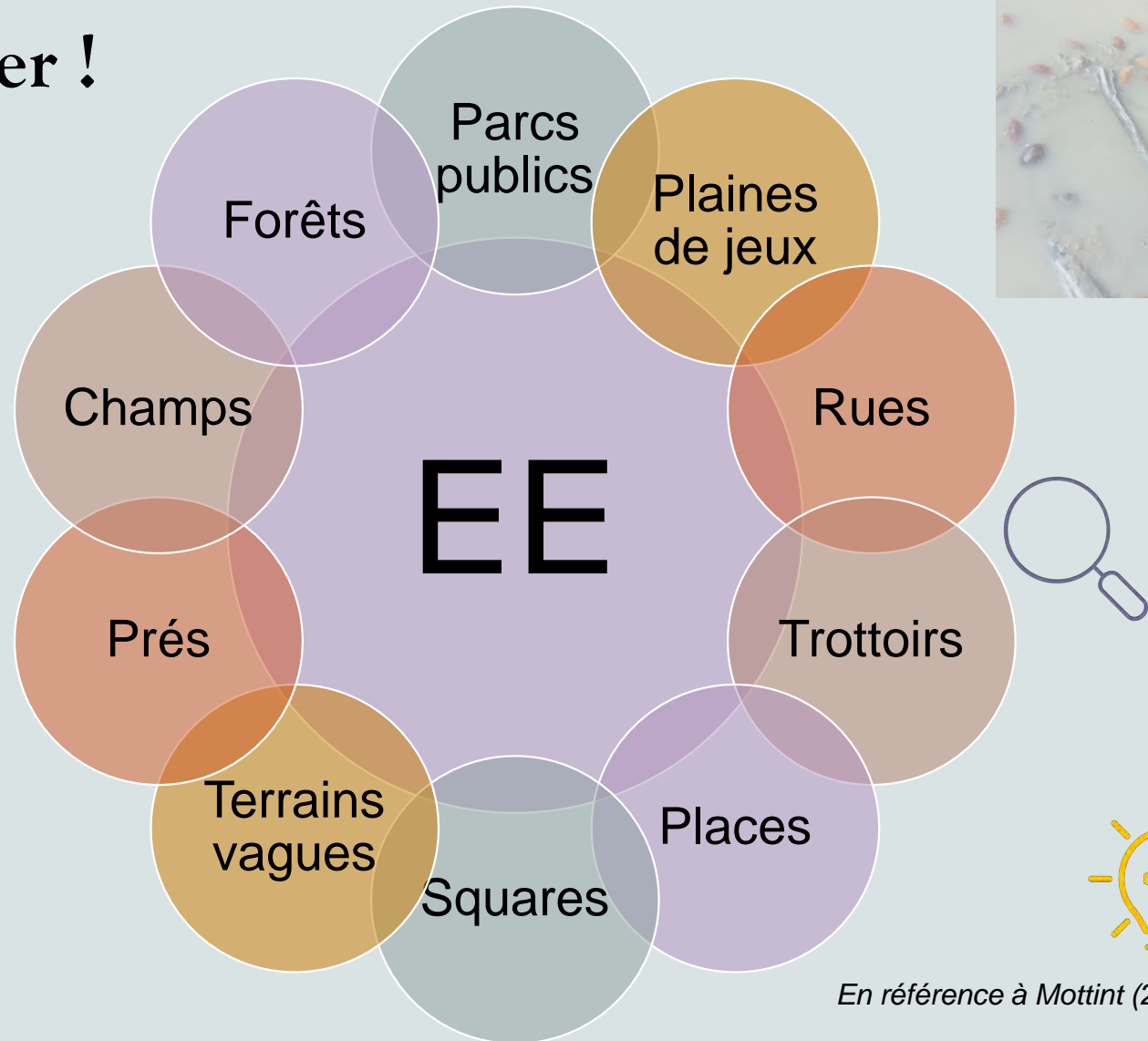


Plongeons-nous au cœur des EE ! Mise en situation



EE: une variété à exploiter !

- ⚙ Des espaces attenants mais pas que...
- ⚙ Un ancrage spécifique dans l'environnement – dans un quartier



En référence à Mottint (2021)

EE: une variété à exploiter !



*Photo extraite de Google image
Hippo's hof à Gand*

EE: une variété à exploiter !

- La crèche des Pacolets dans le quartier Sainte-Marguerite à Liège



Photos extraites de Google images

EE: une variété à exploiter !

- La crèche des Pacolets dans le quartier Sainte-Marguerite à Liège



Marie Genot et Nathalie Dodémont –
Crèche les Pacolets

Photos extraites du support « Accompagner les équipes des milieux d'accueil 0-3 dans leurs projets d'investissement des espaces extérieurs » (Dusart, A-F, Mottint, J., Pirard, F. et Genot, M.)

EE: une variété à exploiter !

- La crèche des Pacolets dans le quartier Sainte-Marguerite à Liège



Photos extraites du support « Accompagner les équipes des milieux d'accueil 0-3 dans leurs projets d'investissement des espaces extérieurs » (Dusart, A-F, Mottint, J., Pirard, F. et Genot, M.)

EE: une variété à exploiter !

- Crèche « Het Nachtegaaltje » à Gand



Photos personnelles – A. Legrand

EE: une variété à exploiter !

- Crèche « Het Nachtegaaltje » à Gand



Photos personnelles – A. Legrand

EE: une variété à exploiter !

- Crèche « Het Nachtegaaltje » à Gand



Photos personnelles – A. Legrand

EE: une variété à exploiter !

- Crèche « Het Nachtegaaltje » à Gand



Photos personnelles – A. Legrand

EE: une variété à exploiter !

- Crèche « Het Nachtegaaltje » à Gand



Photos personnelles – A. Legrand

EE: une variété à exploiter !

A Pistoia: l'environnement comme agent d'apprentissage



Photos personnelles – S. Godechard

Quels enjeux de professionnalisation?



Documentation – crèche les Pacolets

Quels enjeux de professionnalisation?

Compétences réflexives

Importance de l'observation
ET de la documentation

Compétences relationnelles

Inclusion des familles →
Partenariat / Coéducation

Compétences organisationnelles

Liens entre l'intérieur et
l'extérieur

En référence à Pirard, F.

JOURNÉE BAC AEJE - NAMUR 28/04/23 - ATELIER 7
ANNE LEGRAND & SABINE GODECHARD



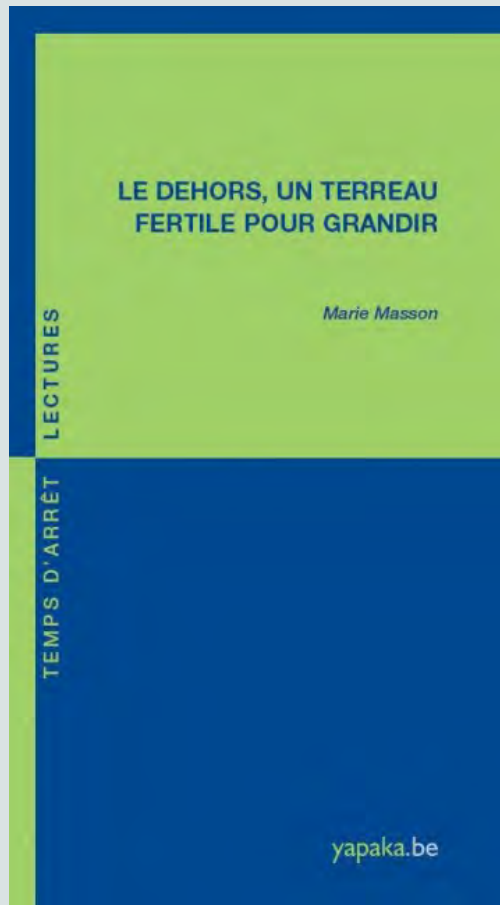


Partage de ressources

Ressources de deux types

- ⚙ **Théoriques permettant de cerner ce que recouvre cette thématique**
- ⚙ **Méthodologiques vues comme autant de portes d'entrées pour s'emparer de cette thématique et la travailler en équipe**

Ressources « théoriques »



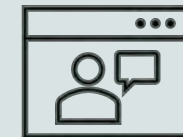
Marie Masson – psychologue au FRAJE

- Au travers de ce temps d'arrêt, mise en évidence d'une **série de repères** notamment par rapport aux bienfaits du dehors pour l'enfant (santé – lien social – mise en exergue des sens – etc.)

- En complément, **séquences vidéos** consultables sur le site Yapaka:

<https://www.yapaka.be/video/video-en-quoi-jouer-dehors-porte->

[lenfant-a-son-rythme](https://www.yapaka.be/video/video-en-quoi-jouer-dehors-porte-lenfant-a-son-rythme)



Ressources « théoriques »



Synthèse de la recherche commanditée par l'ONE (2020)

- Mise en avant de **constats** relatifs aux représentations des parents / professionnel-le-s
- Formulation de **22 recommandations**...responsabilité partagée !


Ressources « méthodologiques »



- **Outil** pour accompagner le cheminement autour de la réflexion liée à cette pratique
- **Se mettre en projet** sur le long terme et collaboration avec l'ensemble des acteurs (enfants – parents et professionnel-le-s)
- **Ressources complémentaires** au référentiel et brochures repères

Ressources « méthodologiques »

Analyse n° 14/2012 du RIEPP 1



Jouer en plein air : enjeux, pistes de réflexion et d'action pour aménager l'espace extérieur

Sandrine de Borman et Joëlle Mottint, décembre 2012

Jouer en plein air est extrêmement bénéfique pour la santé mais aussi pour développer la créativité et le comportement ludique des enfants. Les espaces extérieurs (cour de récréation, trottoirs, parcs,...) ne sont pas toujours conçus de façon optimale pour les activités des enfants et peuvent être vécus comme des endroits hostiles, source d'agressivité et de dangers. Comment aménager l'espace extérieur, de façon à ce qu'il soit agréable, qu'il stimule la créativité et les activités de coopération ?

De manière générale pourtant, l'espace de jeu libre, intérieur ou extérieur, est de plus en plus réduit lors des premières années de l'enfant. La canadienne Jane Hewes dans un intéressant article intitulé « Laissons-les s'amuser, l'apprentissage par le jeu chez les jeunes enfants » explique ceci : « Les milieux physique et social dans lesquels évolue l'enfant en Occident ont été bouleversés depuis quelques décennies et bien des enfants passent dès leur plus jeune âge de longues heures dans des groupes organisés de pairs qui, étant axés sur des activités structurées de nature éducative et ludique, laissent peu de place au jeu libre, ouvert et autodéterminé. (...) La technologie, la circulation automobile et les tendances en urbanisme ont transformé le territoire de jeu naturel des enfants : leurs parents étant de plus en plus concernés par la sécurité, les enfants se voient astreints à fréquenter des terrains de jeux aménagés avec soin mais qui limitent la stimulation » (2006, p.1).

Les enjeux de l'activité en plein air

Il est très important, surtout pour les enfants, d'avoir des activités en plein air, et ce pour plusieurs raisons :

- 1) Jouer dehors, c'est bon pour la santé :
 - a. être dehors, c'est s'aérer. Notons entre autres que les intérieurs sont beaucoup plus pollués que les espaces extérieurs (ONE, 2010) ;
 - b. dehors, on bouge, on se dépense. Être dehors participe donc à la prévention du surpoids et de l'obésité qui est un défi de santé publique majeur de notre société (Krog, 2010) ;
 - c. dehors, les bruits se diluent. Les enfants peuvent donc crier sans (trop) s'assourdir ;
 - d. être dehors permet de décompresser, de se détendre, de déstresser.
- 2) Jouer dehors permet de créer des liens :
 - a. dehors, on ne joue pas de la même manière qu'à l'intérieur, d'autres jeux sont possibles. De grands jeux collectifs sont plus faciles à l'extérieur qu'à l'intérieur ;
 - b. à l'école, on retrouve dans la cour de récré des copains d'autres classes ;
 - c. à l'extérieur, en promenade, on peut faire des rencontres, des découvertes (Cols, 2010).
- 3) Jouer dehors est important pour le développement des enfants :
 - a. bouger, courir, sauter, grimper, sont des activités qui permettent aux enfants de développer leur motricité globale, pré-requis très important pour le



- Propositions de **questions** à se poser en équipe pour analyser l'espace à disposition: ressources – contraintes - dangers

Analyse de l'espace

Avant d'intervenir sur un espace extérieur, il est important de faire le point pour repérer les ressources, les contraintes et les dangers potentiels liés à cet espace.

Dessiner le plan de l'espace extérieur est utile pour ensuite l'analyser en tenant compte des points suivants :

- Comment est l'espace : grand/petit ? De quelle forme ? Est-il fragmenté / d'un seul tenant ? Y a-t-il des coins « cachés » ?
- Quelles sont les limites : les clôtures, les barrières ? Y a-t-il des espaces définis explicitement (ex : marques au sol) ou implicitement pour des activités précises (ex : tel endroit pour le foot) ?
- Quels sont les éléments de nature et où sont-ils : buissons, arbres, herbes, haies, ... ?
- Y a-t-il des bancs et/ou des lieux de repos (ex : murets où on peut s'asseoir, tables de pique-nique) ?
- Y a-t-il des règles liées à l'espace ? Quelles sont-elles ? Par exemple, « on ne monte pas sur les murets », « on ne ramasse pas les feuilles mortes » ; « le foot se joue à tel endroit de telle à telle heure pour tel groupe », etc.
- Comment est utilisé l'espace par les enfants ? Par exemple, y a-t-il des zones plus investies pour des jeux sportifs ? Y a-t-il des zones où les enfants inventent des histoires, où les cailloux deviennent des diamants et les brindilles des baguettes magiques ? Y a-t-il des conflits entre les différentes zones de jeux ? Observe-t-on des espaces où les enfants ne trouvent pas leur place, se font bousculer, se battent, se chamaillent ? Y a-t-il des zones convoitées et dans ce cas, comment se résolvent les conflits de territoire ?
- Y a-t-il des dangers ? Lesquels ? Y a-t-il déjà eu des accidents liés à l'espace ?
- Quel est le matériel disponible / utilisé ? Où est-il rangé ? Est-il facile d'accès ? Disponible tout le temps ?

Pour ne pas conclure




- Facilitateurs et freins?
- Bénéfices et risques?
- Continuité intérieur et extérieur?
- Perception des acteurs « enfants – parents – professionnel-le-s »?
- Collaboration enfants-parents-professionnel-le-s



Pour conclure

**Avec quel élément significatif avez-vous
envie de repartir suite à l'atelier?**





*« Les enfants sont des êtres forts, riches et compétents.
Tous ont la capacité, le potentiel, la curiosité et le désir de
construire leur apprentissage et de gérer les apports de leur
environnement. » Loris Malaguzzi*

A single red tulip flower is the central focus, growing from a patch of dark, tilled soil. The flower is in full bloom, with its petals fully unfurled. The surrounding soil is uneven and appears to be recently worked, with some small clumps and debris. The background is a soft-focus field of similar soil, suggesting a garden or agricultural setting. The overall tone is natural and earthy.

**Merci pour votre écoute
et
vos échanges !**

Références bibliographiques



Références bibliographiques

- Borman, S., Mottint, J. (2012). *Jouer en plein air : enjeux, pistes de réflexion et d'action pour aménager l'espace extérieur*. Analyse n°14/2012 du RIEPP, Bruxelles-Louvain-la-Neuve.
- Dusart, A-F, Mottint, J., Pirard, F. et Genot, M.(2022). *Accompagner les équipes des milieux d'accueil 0-3 dans leurs projets d'investissement des espaces extérieurs*. Les midis de la DRD, ONE.
- Genot, M. et Dodémont, N. (n.d). *Dynamisation des pratiques de la crèche « Les Pacolets » par l'exploration de la pédagogie des 100 langages*.
- Goodplanet (2022). Vitamine V(erte).
- Goossens, X. (n.d). A la recherche de la vitamine verte ou comment investir et aménager l'espace extérieur avec de jeunes enfants. ONE, Flash Accueil n°34.

Références bibliographiques

- Jidovtseff, B. et Pirard, F. (2020). Synthèse de recherche « Perception de l'investissement de l'espace extérieur par les enfants et les jeunes et des risques liés à celui-ci. Analyse des représentations des parents et professionnel-le-s
- Masson, M. (2022). *Le dehors, un terreau fertile pour grandir*. Temps d'arrêt: Yapaka.
- Mottint, J. (2012). *Vivre est un risque mortel ou les dangers d'une éducation sans risque*. Analyse 10/2012. RIEPP.
- Mottint, J. (2021). *La place des enfants dans l'espace. Partie 1:une réalité complexe*. Analyse n°2/2021 RIEPP.
- Roland, N. (2014). *Le retour à la nature dans les milieux d'accueil*. ONE, Flash accueil n°21.
- Nauwelaerts, J. Duchesne, B., Lecocq, B. et Baudaux, A. (2022). *L'investissement des espaces extérieurs (IEE) en plain essor*. ONE, Flash accueil n°45.