

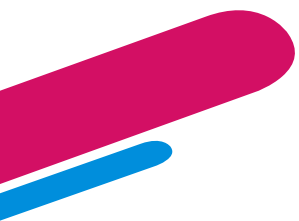
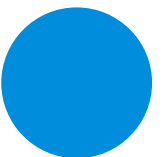
# Genre et Covid-19

---



Stress péri-traumatique chez les mères et pères  
et sentiment de compétence parentale en lien  
avec les mesures de confinement liées à la  
Covid-19 : impact sur la détresse péri-  
traumatique de leurs enfants

A. Blavier, S. Chartier, M. Delhalle, A. Baiverlin, L. Di Piazza



# Objectifs

---



1. Mesurer l'impact des mesures de confinement sur :
  - détresse péri-traumatique des mères et des pères
  - sentiment de compétence parentale des mères et des pères
  - détresse péri-traumatique des enfants
2. Mesurer l'impact de la détresse péri-traumatique des pères et des mères sur la détresse de leurs enfants.
3. Identifier les différences de genre

# Définitions

---



## Détresse péri-traumatique :

- Réaction immédiate à un événement potentiellement traumatisant.
- Sentiments de peur, d'horreur et d'impuissance (Bui et al., 2010).
- Sentiments de tristesse, de colère, de honte et sensations physiques désagréables.
- Sentiment de menace vitale (Vaiva et al., 2008).

## Sentiment de compétence parentale :

- Image que le parent a de lui-même en tant que parent.
- Deux composantes :
  1. Le sentiment d'efficacité : confiance en ses propres capacités à effectuer les tâches parentales (dimension instrumentale).
  2. Le sentiment de satisfaction : frustration, anxiété et motivation pouvant être ressentie par les parents (dimension affective).

# Méthodologie

---



Recrutement via les réseaux sociaux



1. Fiche socio-démographique



2. Anxiété parent et enfant (Hamilton, 1959)



3. Détresse péri-traumatique parent et enfant (PDI ; Brunet et al. 2001)



4. Sentiment de compétence parentale (QAECEP ; Terrisse et Trudelle, 1988)



5. Stress actuel parent et enfant (Echelle de Likert 0->10)

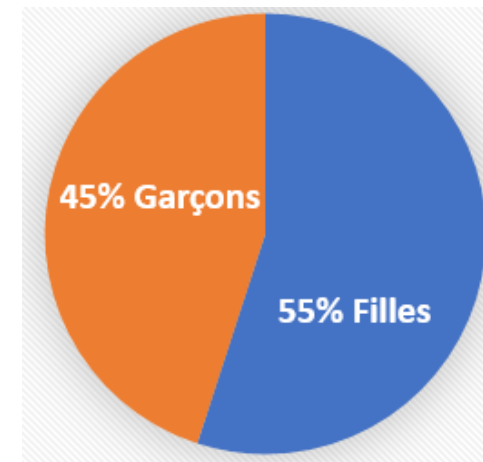
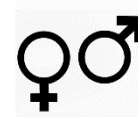
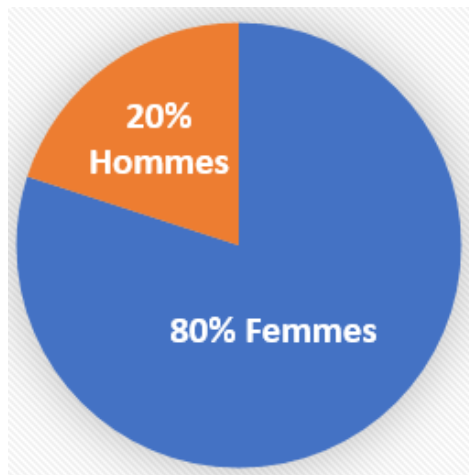
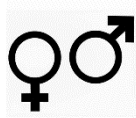
# Participants



287 parents



161 enfants



Moyenne = 42 ans

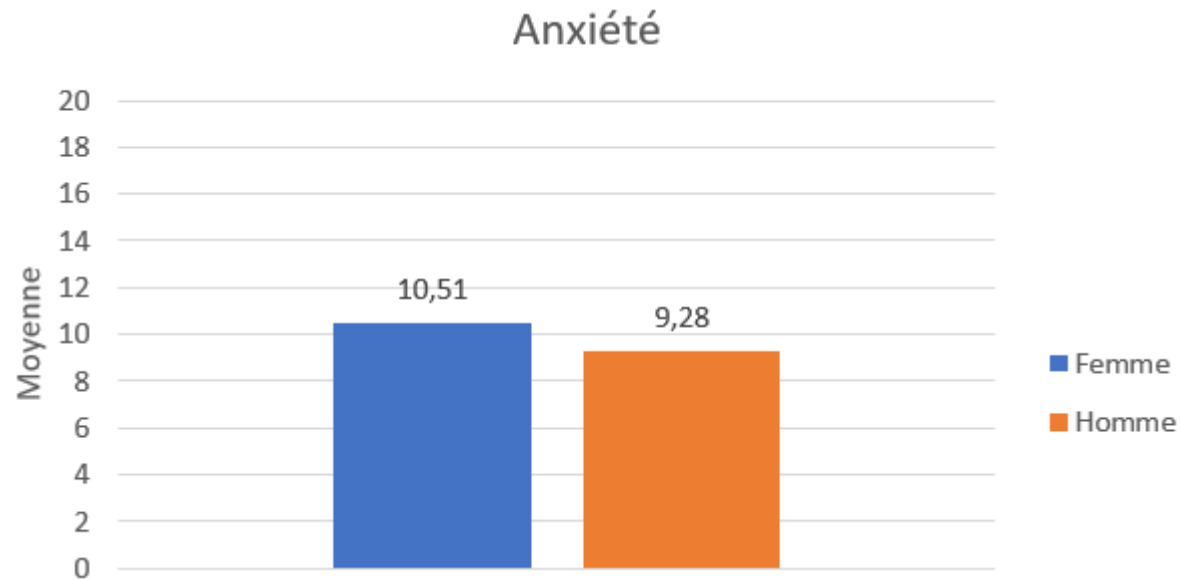


Moyenne = 12 ans

# Résultats parents (1)



Effet du genre sur l'anxiété ( $t=-1.94$ ,  $p=0.05^*$ )

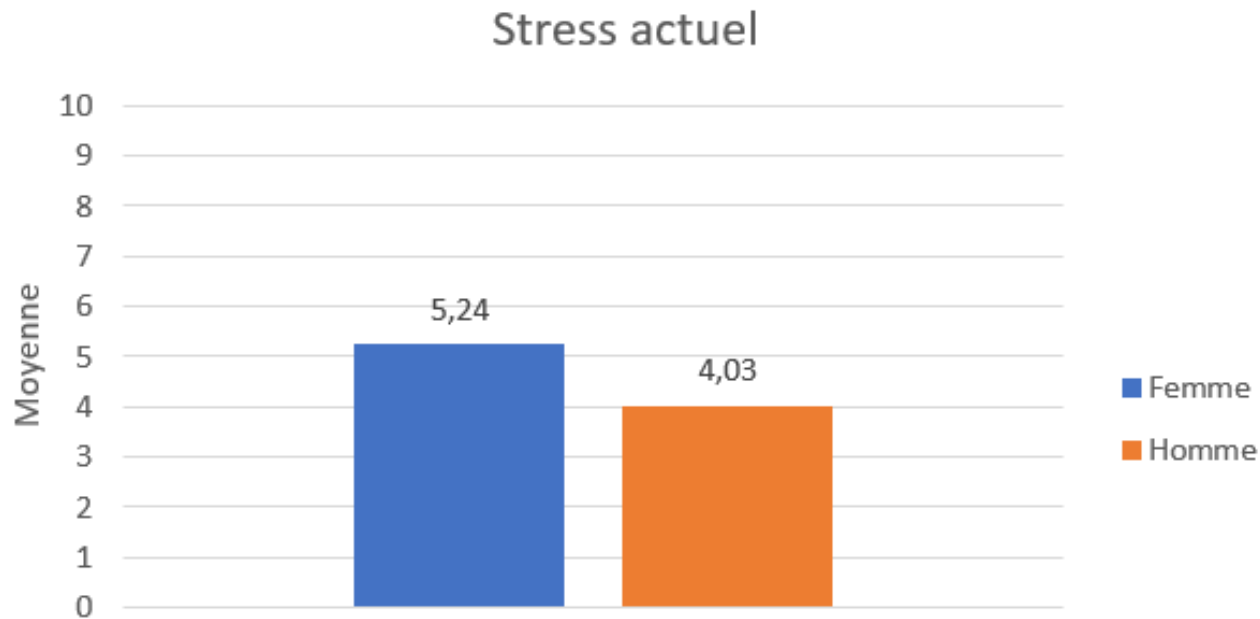


Femmes ( $M=10.51$ ,  $E-T=3.67$ ) > Hommes ( $M=9.28$ ,  $E-T=3.43$ )

# Résultats parents (2)



Effet du genre sur le stress actuel ( $t=-3.02$ ,  $p=0.0028^{**}$ )

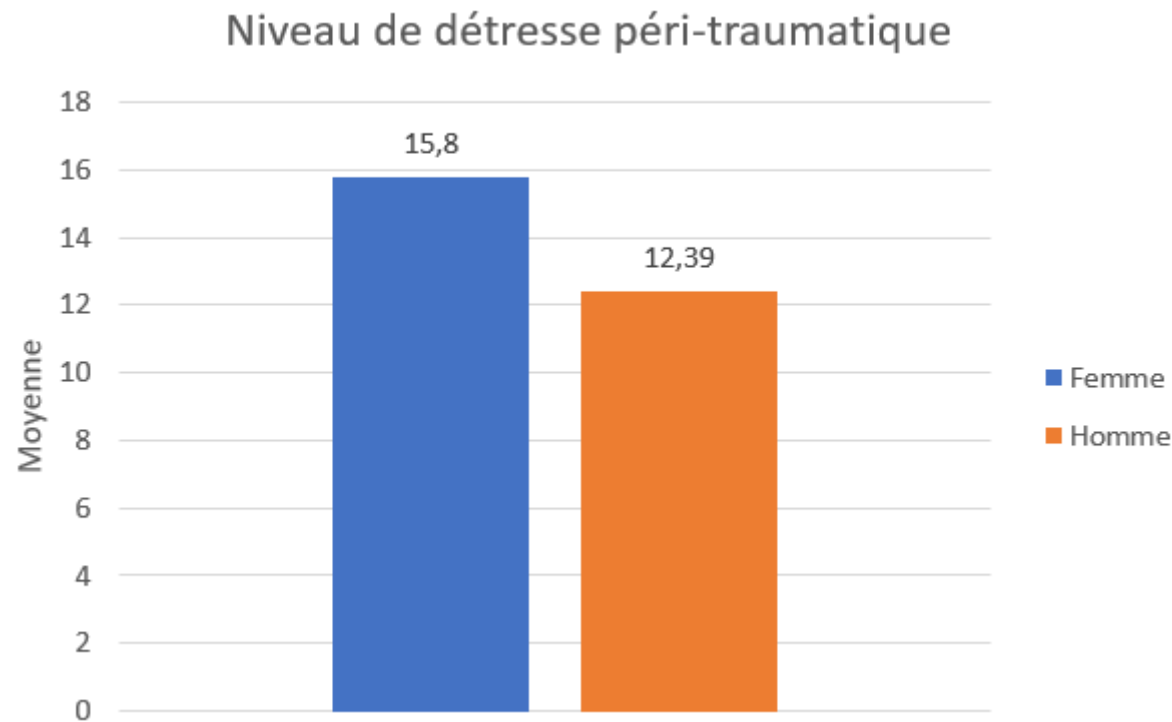


Femmes (M=5.24, E-T=2.22) > Hommes (M=4.03, E-T=2.35)

# Résultats parents (3)



Effet du genre sur le niveau de détresse péri-traumatique ( $t=-2.36$ ,  $p=0.01^{**}$ )



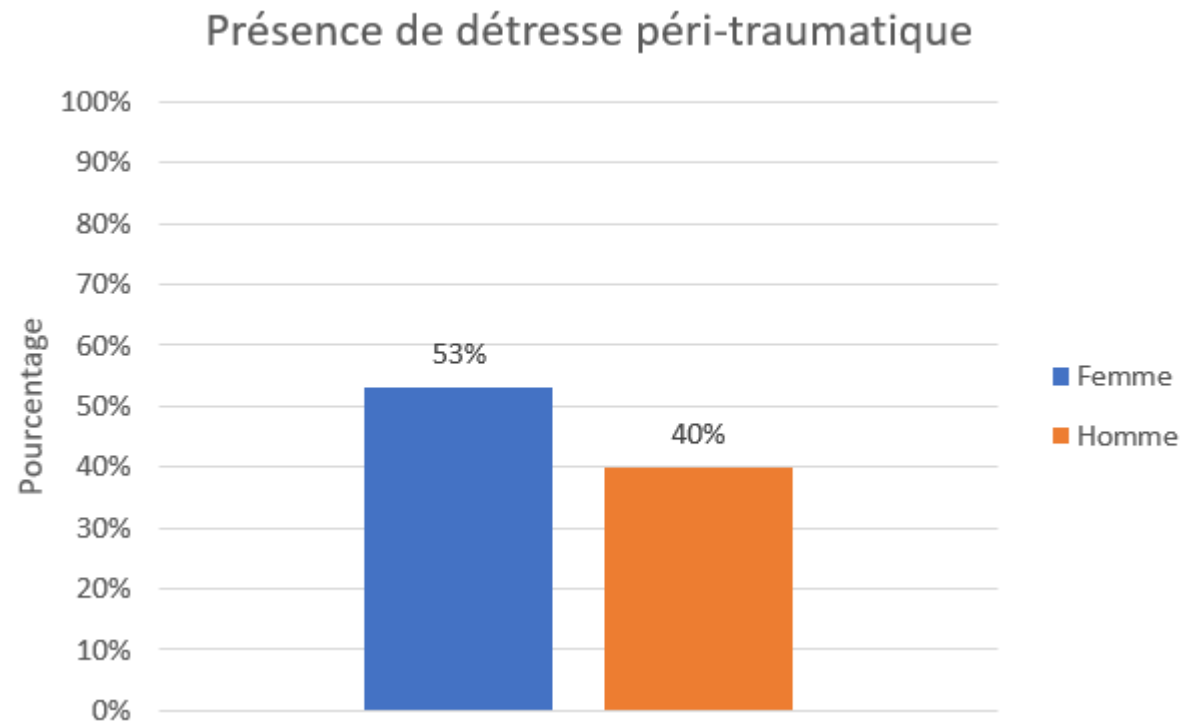
Femmes (M=15.28, E-T=7.21) > Hommes (M=12.39, E-T=7.19)



# Résultats parents (4)



## Effet du genre sur la présence de détresse péri-traumatique

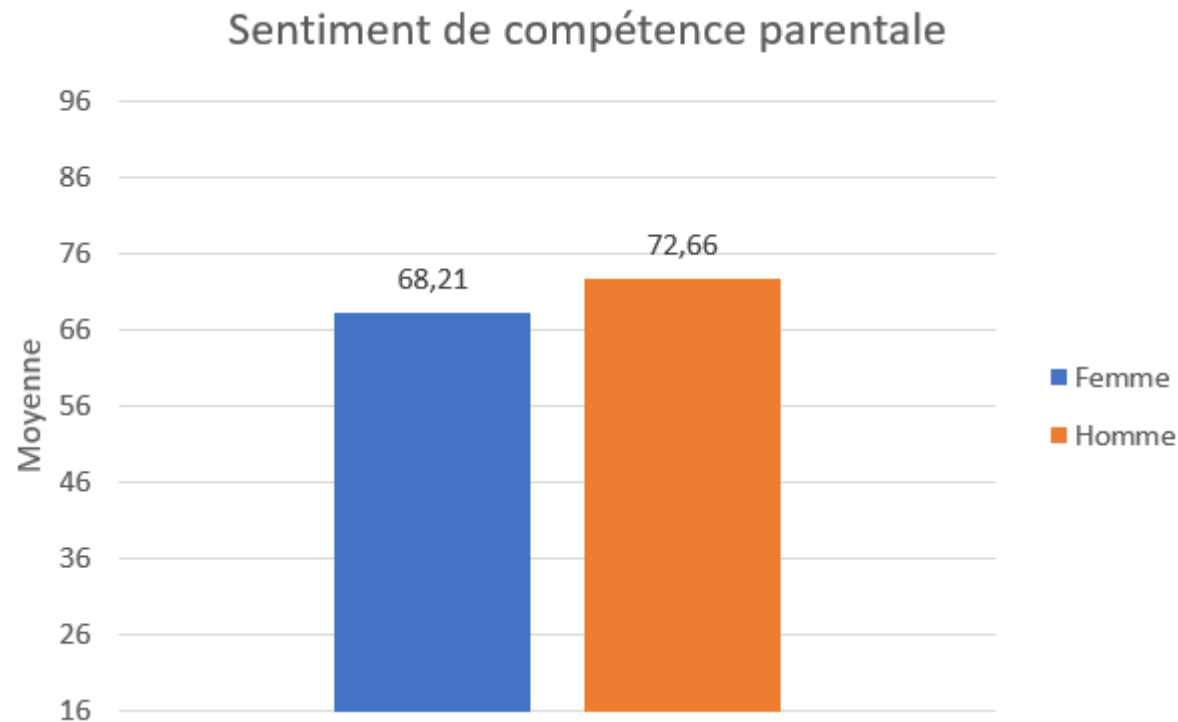


Femmes (53%) > Hommes (40%)

# Résultats parents (5)



Effet du genre sur le sentiment de compétence parentale ( $t=2.14$ ,  $p=0.03^{**}$ )

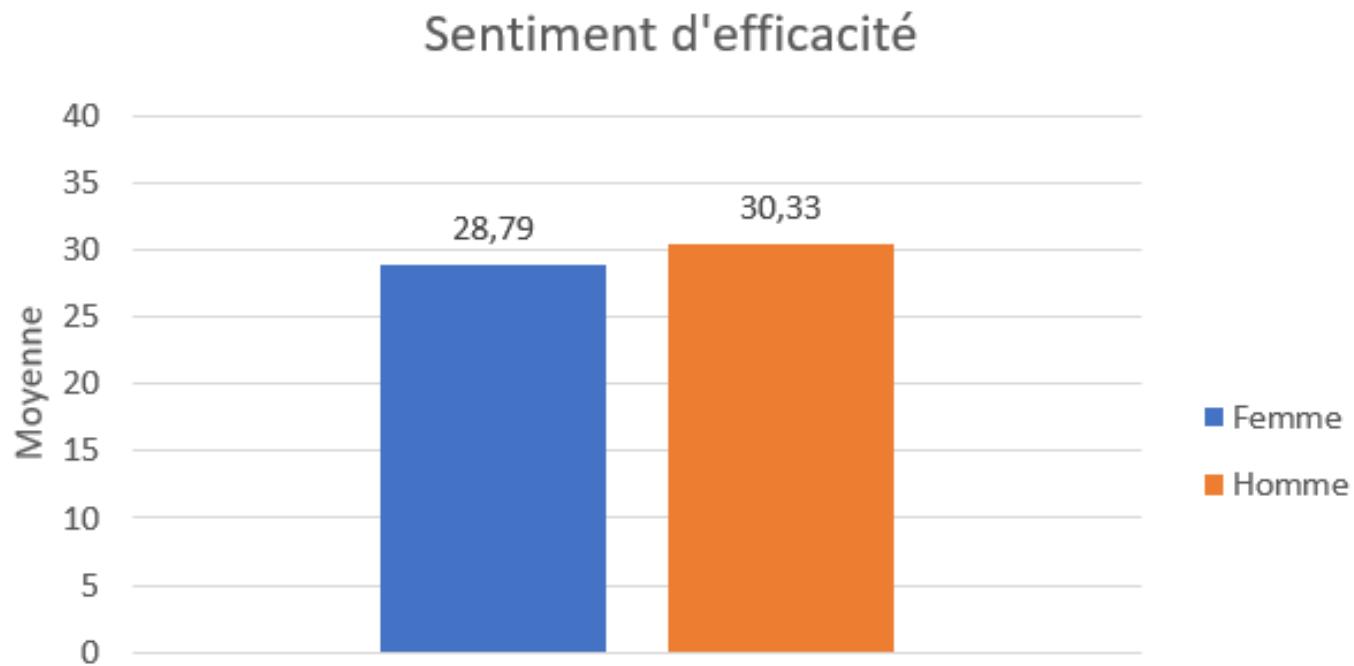


Femmes ( $M=68.21$ ,  $E-T=10.69$ ) < Hommes ( $M=72.66$ ,  $E-T=9.18$ )

# Résultats parents (6)



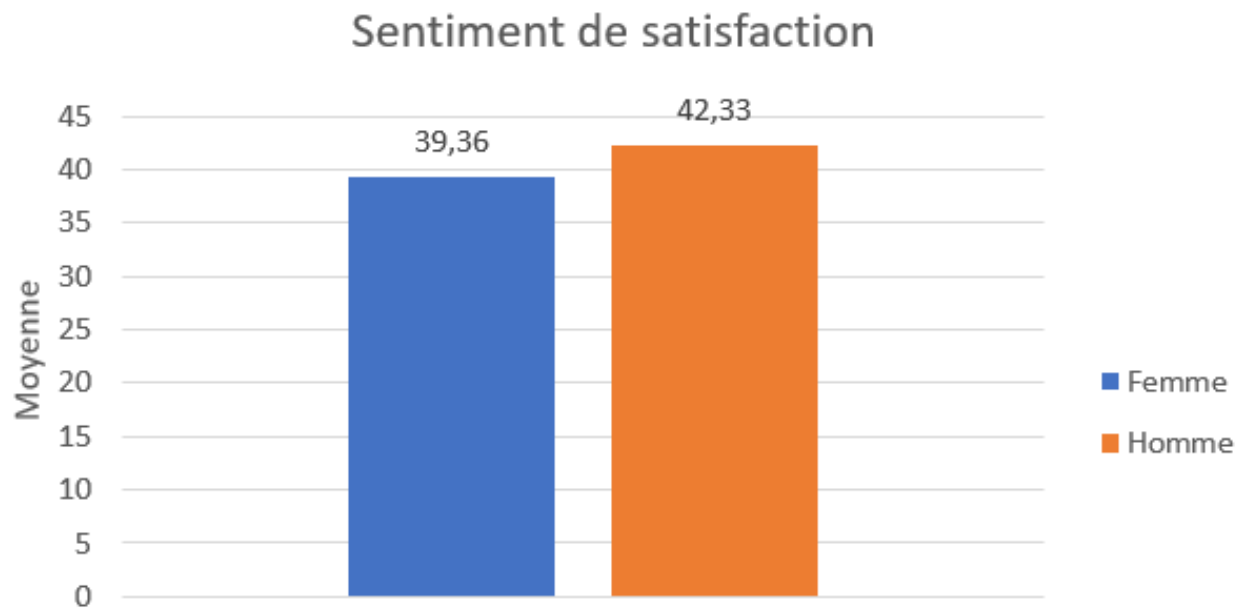
Effet du genre sur le sentiment d'efficacité ( $t=1.53$ ,  $p=0.13$ )  
-> Non significatif



# Résultats parents (7)



Effet du genre sur le sentiment de satisfaction ( $t=2.03$ ,  $p=0.04^{**}$ )



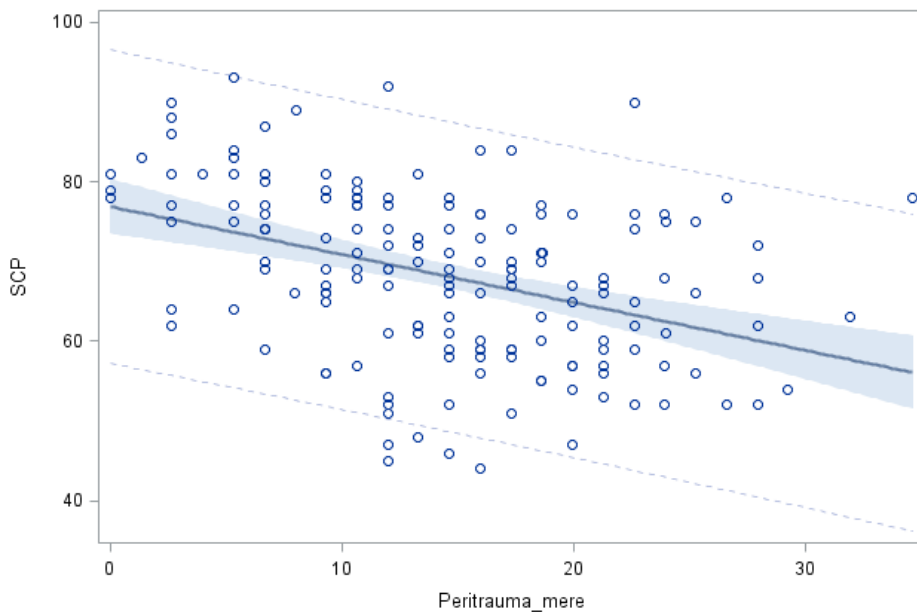
Femmes (M=39.36, E-T=7.6) < Hommes (M=42.33, E-T=5.95)

# Résultats parents (8)



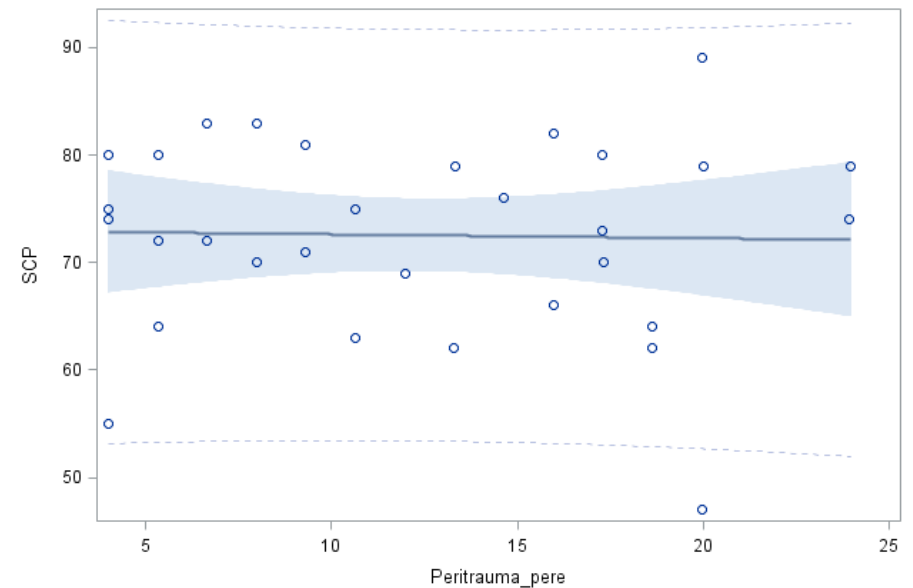
## Effet de la détresse sur le sentiment de compétence

Mères ( $\beta=-0.60$ ,  $p<0.0001^{**}$ )



Les mères se sentent moins compétentes lorsque leur score de détresse péri-traumatique est élevé.

Pères ( $\beta=-0.03$ ,  $p=0.89$ )

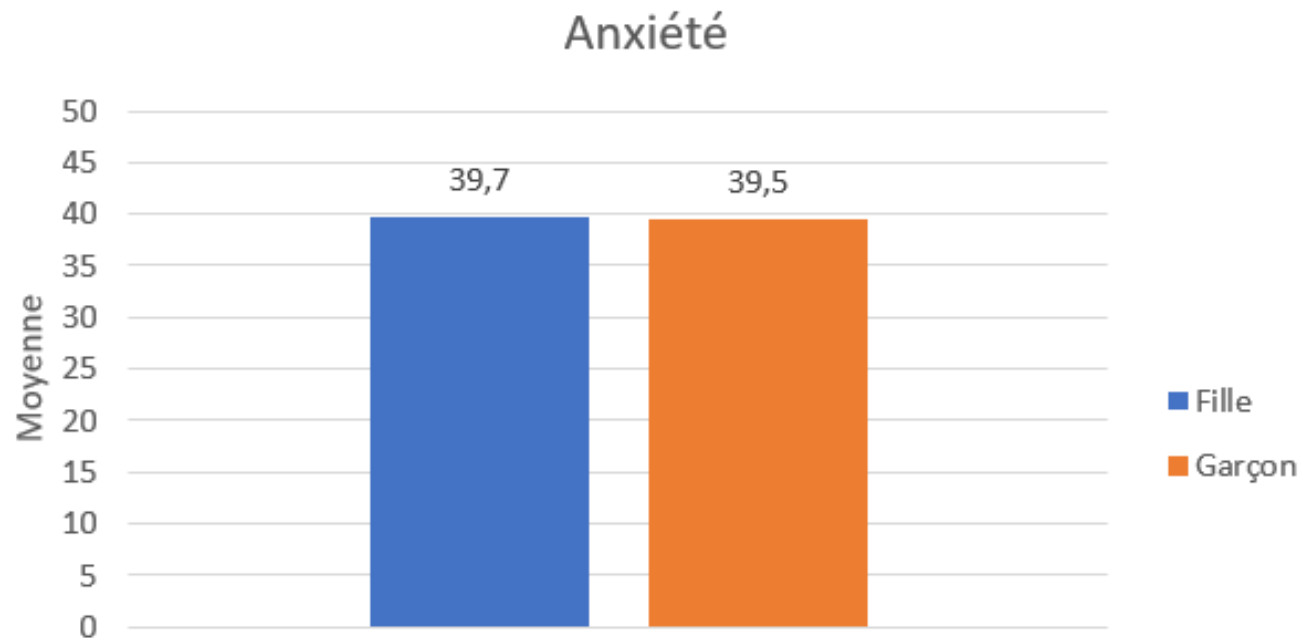


Non significatif.

# Résultats enfants (1)



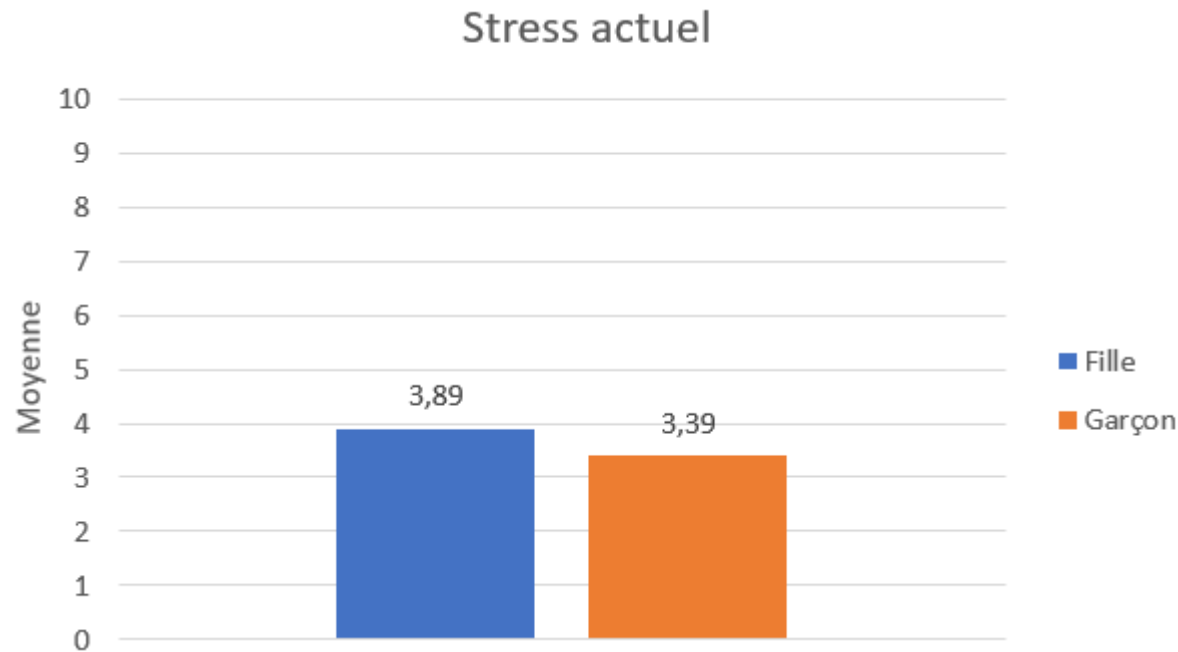
Effet du genre sur l'anxiété ( $t=-0.43$ ,  $p=0.67$ ) -> Non significatif



# Résultats enfants (2)



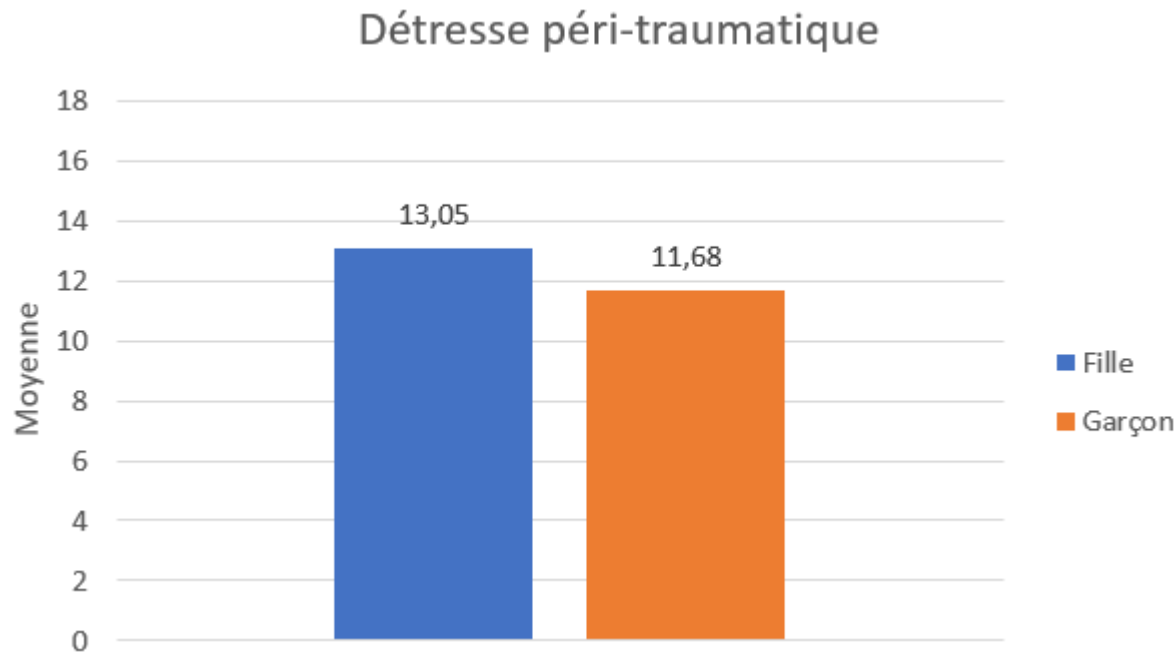
Effet du genre sur le stress actuel des enfants ( $t=-1.23$ ,  $p=0.21$ ) -> Non significatif



# Résultats enfants (3)



Effet du genre sur la détresse péri-traumatique des enfants ( $t=-1.02$ ,  $p=0.31$ ) -> Non significatif

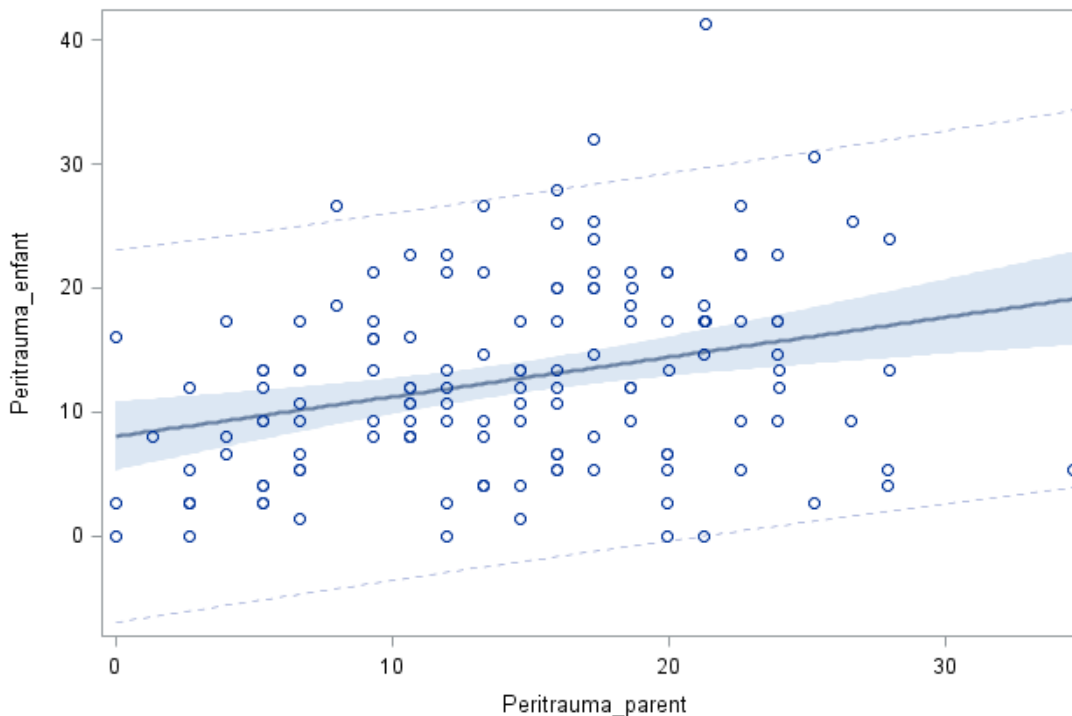




# Résultats parents-enfants (1)



Effet de la détresse péri-traumatique des parents sur la détresse péri-traumatique de l'enfant ( $\beta=0.32$ ,  $p=0.0004^{**}$ )



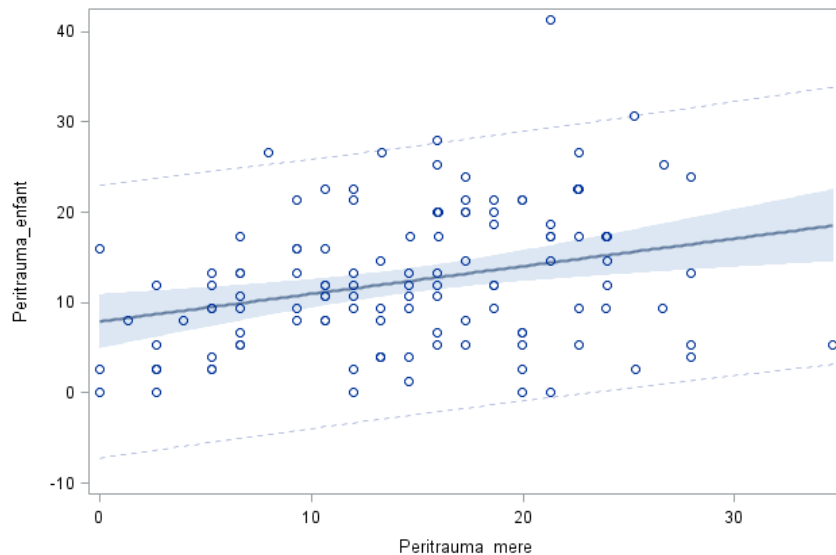
Plus les parents présentent une détresse péri-traumatique, plus les enfants présentent également une détresse péri-traumatique.

# Résultats parents-enfants (2)



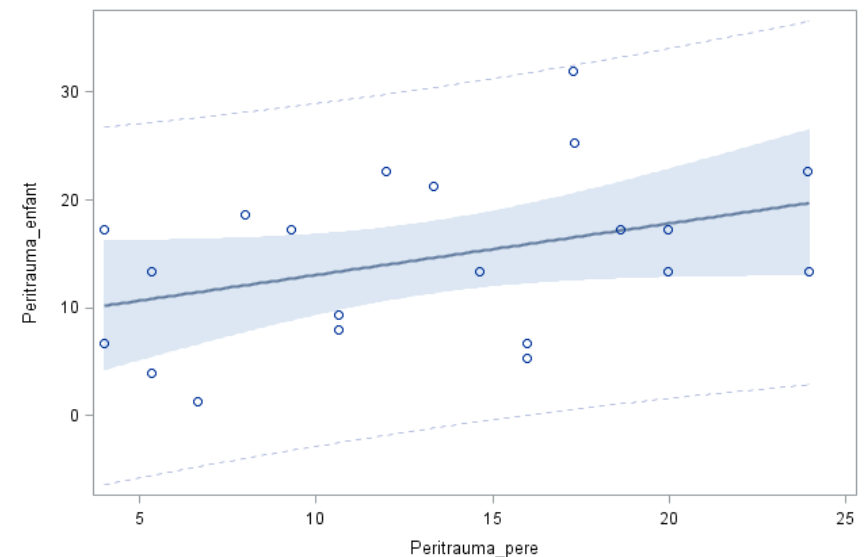
## Effet de la détresse péri-traumatique sur l'enfant

Mères ( $\beta=0.30$ ,  $p=0.001^{**}$ )



Plus les mères présentent une détresse péri-traumatique, plus les enfants présentent également une détresse péri-traumatique.

Pères ( $\beta=0.47$ ,  $p=0.08^*$ ).



L'association tend à être significative.

# Discussion parents

---



Les femmes ont été davantage touchées par le confinement que les hommes

Hypothèses explicatives :

- Les femmes ont connu des difficultés pendant le confinement (gestion vie professionnelle – privée privée).
- Ces difficultés auraient engendré une frustration et une dissonance par rapport au standard maternel des femmes, ce qui a entravé leur sentiment de compétence parentale?
- Les hommes ont plus pris en charge certaines tâches concernant les enfants

# Discussion parent-enfant

---



La réaction des parents durant cette période de confinement influence les réactions de l'enfant.

- Les attitudes et comportements parentaux = facteurs décisifs dans le développement de troubles post-traumatiques chez l'enfant.
- Les mères semblent jouer un rôle fondamental dans la transmission des éléments traumatiques à leurs enfants.
- Retentissement sur le bien-être des enfants

# Discussion enfants

---



Absence de différence entre les filles et garçons concernant leur stress et leur détresse péri-traumatique.

- La différence entre femmes et hommes à l'âge adulte ne semble pas exister chez les enfants.
- Résultat prometteur pour les générations à venir si l'éducation offerte aux enfants permet de maintenir cette absence de différence entre les filles et les garçons.



# **Merci pour votre attention !**

---

Avez-vous des questions ?

